



ใบอนุญาต เลขที่ 11/03393

บริษัท ลายนํ้าทอง แทรเวลลัด จำกัด

50 ซ.รุ่งเรือง ถ.รัชดาภิเษก สามเสนนอก ห้วยขวาง กรุงเทพฯ 10310

Tel: 0-2276-8727-9 Fax: 0-2276-8730 Website: www.lainumthong.com

E-mail : Ltt_t@hotmail.co.th | Ltt_tour@hotmail.com | Ltt_tour2@hotmail.com

จอยทัวร์..ทั่วโลก

หลากหลายราคา..หลายเกรดคุณภาพ..ให้ท่านเลือก

BiG POPULAR AUSTRALIA



ซิดนีย์ - เมลเบิร์น - แกร์ท โอเชียนโร้ด 6 วัน 5 คืน



เที่ยวสุดคุ้ม รายการยอดเยี่ยม ระดับพรีเมียม



แพคเกจ 2 คืน เมลเบิร์น 3 คืน
(ย่านกลางเมือง ใกล้แหล่งช้อปปิ้ง)

อุทยานแห่งชาติลูนาร์กแท่นส์ - สวนสัตว์พื้นเมือง
รถไฟหัวจักรไอน้ำโบราณ - ชมเพนกวินที่เกาะฟิลลิป
12 APOSTLES - ล่องเรือฮอร์ซ ชมอ่าวซิดนีย์

20-25 มี.ค. | 12 - 17 เม.ย. 67 (วันสงกรานต์)

30 เม.ย. - 5 พ.ค. 67 (วันแรงงาน)

มีภายใน ไม่เหน็ดเหนื่อยกับการเดินทาง

- 🍷 เมนูพิเศษ!! กุ้งมังกรท่านละ 1 ตัว เสริฟพร้อมไวน์
- 🍛 อาหารไทย 2 มื้อ / อาหารจีน 3 มื้อ
- 🍷 WINE TASTING ณ ไวน์ชื่อดัง "YARRA VALLEY"



15 ท่าน



มีหัวหน้าทัวร์



รวม VISA



สามใบ



รวมทิปคนขับ

ราคา
เริ่มต้น

105,900

ต่อท่าน
บาท

#วันที่เดินทางและราคา กรุณาตามตารางราคา (แต่ละที่เรียดราคาไม่เท่ากัน)

** ราคานี้ รวมค่าวีซ่าออสเตรเลียและค่าทิปคนขับรถ(สำหรับคนไทย) เรียบร้อยแล้ว **

** ราคานี้ยังไม่รวมค่าทิปไกด์ ขึ้นอยู่กับความพึงพอใจของท่าน **

ซิดนีย์ - เมลเบิร์น 6 วัน 5 คืน

		อาหาร เช้า	อาหาร เที่ยง	อาหาร เย็น	โรงแรม
D1	กรุงเทพ - ซิดนีย์				SYDNEY METRO MARLOW CENTRAL
D2	ซิดนีย์ - อุทยานบลูเมาท์เท่นส์ - ล่องเรือชมอ่าวซิดนีย์	🍽️	🍽️	🍽️	SYDNEY METRO MARLOW CENTRAL
D3	ซิดนีย์ - บินภายใน - เมลเบิร์น - สถานีรถไฟจักรไอน้ำโบราณ ช้อปปิ้ง DFO OUTLET	🍽️	🍽️	🍽️	MEL MERCURE WELCOME
D4	เมลเบิร์น - Gibson Steps - 12 APOSTLES (ครึ่งสาย) London Bridge	🍽️	🍽️	🍽️	MEL MERCURE WELCOME
D5	เมลเบิร์น - ไบรท์ตัน บาร์ติง บ็อกซ์ - ซิมโมนี เขตอนุรักษณ์สัตว์ป่ามูนลิต - ชมนกเพนกวินที่เกาะฟิลลิป	🍽️	🍽️	🍽️	MEL MERCURE WELCOME
D6	นครเมลเบิร์น (ชมเมือง) - กรุงเทพฯ	🍽️			



พักซิดนีย์ 2 คืน / พักเมลเบิร์น 3 คืน



เมนูพิเศษ!! กุ้งมังกรท่านละ 1 ตัว เสิร์ฟพร้อมไวน์



รับประทานอาหาร ณ ไร่ไวน์ Yarra Valley

กำหนดการเดินทาง	อัตราค่าบริการ
วันที่ 20-25 มีนาคม 2567	ราคา 105,900.-
วันที่ 12-17 เมษายน 2567 (สงกรานต์)	ราคา 106,900.-
วันที่ 30 เมษายน – 05 พฤษภาคม 2567 (วันแรงงาน)	ราคา 109,900.-

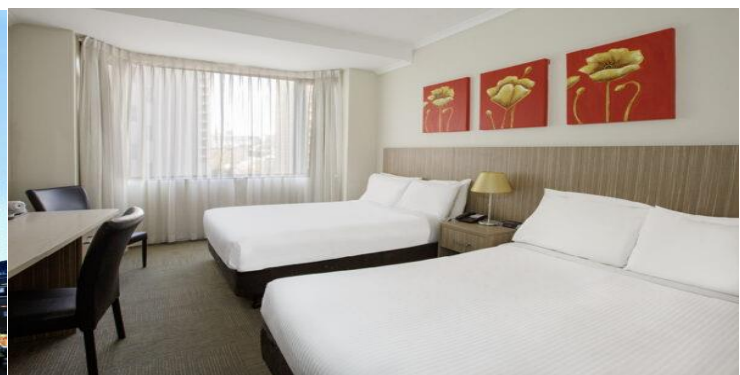
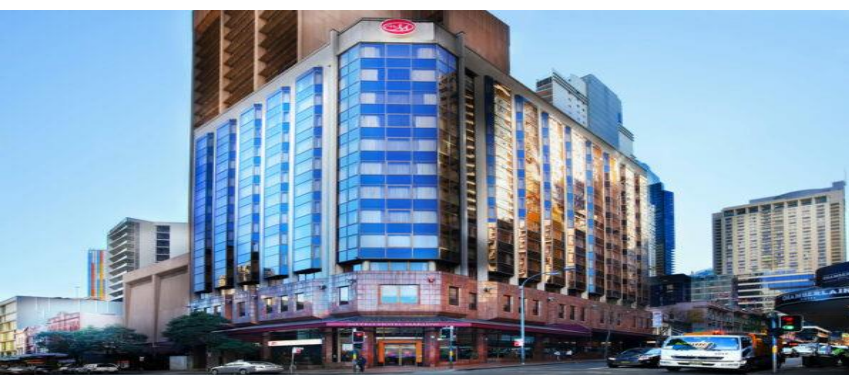
วันแรก กรุงเทพฯ – ซิดนีย์

- 05.30 น. คณะเดินทางพร้อมกันที่ ท่าอากาศยานสุวรรณภูมิ ชั้น 4 ประตูทางเข้าหมายเลข 4 แถว D เดาน์เตอร์สายการบินไทย (TG) เจ้าหน้าที่คอยต้อนรับและบริการเอกสารการเดินทาง
- 08.30 น. เห็นฟ้าสู่ นครซิดนีย์ ประเทศออสเตรเลีย โดยเที่ยวบินที่ TG 475 (ใช้เวลาเดินทางประมาณ 9-10 ชั่วโมง)
- 20.30 น. เดินทางถึงท่าอากาศยานดิงฟอร์ดสมิทธ์ นครซิดนีย์ ประเทศออสเตรเลีย หลังผ่านพิธีตรวจคนเข้าเมือง

บินตรงสู่เมืองซิดนีย์ / มิวทิวทัศน์ที่หนึ่ง / บริการเสิร์ฟอาหาร



นำท่านเข้าพัก SYDNEY METRO MARLOW CENTRAL HOTEL หรือเทียบเท่า(3.5*)



(โรงแรมย่านกลางเมือง ใกล้แหล่งช้อปปิ้ง เดินทางสะดวก)

รูปภาพเพื่อการโฆษณา

วันที่สอง นครซิดนีย์ – อุทยานแห่งชาติบลูเมาท์เทนส์ – สวนสัตว์พื้นเมือง KOALAPARK

เช้า รับประทานอาหารเช้าในโรงแรม

นำท่านเดินทางเข้าสู่ อุทยานแห่งชาติบลูเมาท์เทนส์ ขึ้นชมทิวทัศน์อันสวยงามบนผืนแผ่นดินและหุบเขาอันกว้างใหญ่ซึ่งเป็นที่อยู่ของนกนานาชนิด สัตว์ต่าง ๆ สามารถอาศัยอยู่ตามธรรมชาติและเต็มไปด้วยต้น

ยูดาลิปัสเวลามองระยะไกลเป็นสีน้ำเงินตามหุบเขาอันกว้างใหญ่ ผ่านเมืองเล็ก ๆ กลางหุบเขาชื่อว่า KATOOMBA จากนั้นชม **เขาสามองด์ (THREE SISTERS ROCK)** เป็นแท่นหินใหญ่สามก้อนรูปทรงแปลกตาที่เกิดจากฝนและลมพัดจนเกิดเป็นตำนานความรักอันแสนเศร้าของยักษ์สาวอะบอริจินสามคนที่ถูกสาปให้เป็นหินสามก้อนทำให้หุบเขาแห่งนี้มีความงามยิ่งขึ้นจากนั้นนำท่านเดินทางสู่ **SCENIC WORLD** บริษัทที่บริการกระเช้าและรถรางลงหุบเขาทำให้ท่านได้ชมเขาสามองด์ที่สวยงามยิ่งขึ้นอีกมุม



นำท่านรถรางไฟฟ้า (**KATOOMBA SCENIC RAILWAY**) ที่ดัดแปลงมาจากรถชนก้านหินในสมัยก่อนมีความชันถึง 45 องศา วิ่งผ่านทะเลหุบเขาอันสูงชันสู่หุบเขาด้านล่างอย่างตื่นเต้นและหวาดเสียว จากนั้นให้ท่านได้เดินชมธรรมชาติตามทางไม้ที่จัดไว้อย่างสวยงามใต้หุบเขา ชมป่าฝนและหุบจำลองการชูดก้านหินในสมัยก่อน จากนั้นขึ้นกระเช้า **SCENIC CABLEWAY** จากใต้หุบเขาสู่ด้านบนพร้อมชมความงดงามเบื้องล่างของหุบเขาสีน้ำเงินที่ท่านยังสามารถชมยอดเขาสามองด์อีกมุมที่แตกต่าง

เที่ยง

รับประทานอาหารกลางวันแบบท้องถิ่น ณ ภัตตาคาร

นำท่านเดินทางสู่ สวนสัตว์พื้นเมือง **KOALA PARK SANCTUARY** เพลิดเพลินไปกับการชมธรรมชาติและความรักของเหล่าสัตว์พื้นเมืองนานาชนิด อาทิ โคอาล่า จิงโจ้ วอมแบทให้ท่านได้สัมผัสและถ่ายรูปคู่กับโคอาล่าตัวน้อยอย่างใกล้ชิด สนุกสนานกับการให้อาหารจิงโจ้จากมือของท่านเอง สดชื่นผ่อนคลายไปกับบรรยากาศอันร่มรื่น บนพื้นที่กว่า 10 เฮคเตอร์ของผืนป่าอันอุดมสมบูรณ์เขตร้อนชื้น

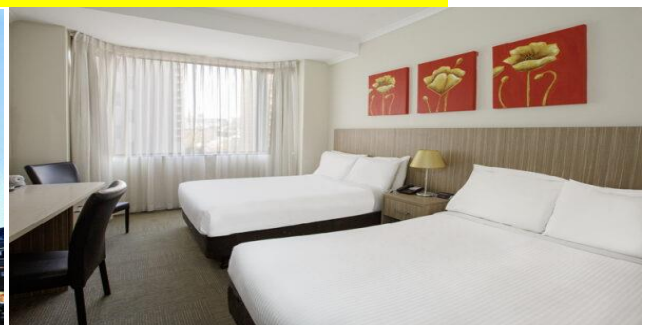
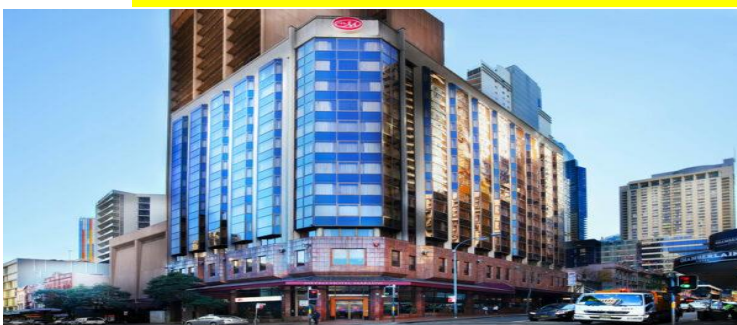


หลังจากนั้นนำท่านเดินทางเข้าสู่ตัว เมืองซิดนีย์

ค่ำ

รับประทานอาหารค่ำ อาหารจีน ณ ภัตตาคาร

นำท่านเข้าพัก **SYDNEY METRO MARLOW CENTRAL HOTEL หรือเทียบเท่า(3.5*)**



(โรงแรมย่านกลางเมือง ใกล้แหล่งช้อปปิ้ง เดินทางสะดวก)

วันที่สาม

นครซิดนีย์ - ชมเมือง - ล่องเรือสำราญในอ่าวซิดนีย์ - บินภายใน - เมลเบิร์น

เช้า

รับประทานอาหารเช้าในโรงแรม

นำท่านชมนครซิดนีย์ ชม **หาดบอนได** หาดทรายที่นุ่มสวาวชาวออสซี่นิยมมาพักผ่อนวันหยุดหรือยามเย็น ในบรรยากาศท่ามกลางสายลม แสงแดด อันสดชื่น ที่นิยมเล่นกระดานโต้คลื่น หาดทรายแห่งนี้ยังได้เป็นเส้นทางในการวิ่งมาราธอนและวอลเลย์บอลชายหาดในคราวที่จัดกีฬาโอลิมปิก ปี 2000 **ชมบ้านของเศรษฐีบนเนินเขา** แวะจุดชมวิวบนหน้าผาเพื่อชมทัศนียภาพอันสวยงามของอ่าวซิดนีย์ และมหาสมุทรแปซิฟิกที่สวยงาม ผ่าน**ชมเดอะแก๊ป** จุดชมวิวที่สวยงามอีกแห่งที่ท่านจะได้ชมทิวทัศน์งดงามของมหาสมุทรแปซิฟิก และความงามของปากอ่าวทางเข้าซิดนีย์ในทางเรือ ในบริเวณนี้ยังคงเคยเป็นจุดวางปืนใหญ่ยิงต่อต้านข้าศึกที่เข้ามาทางเรือในยามสงคราม **ชมม้าหินของมิสซิสแม็คควอรี** ม้านั่งหินตัวโปรดของภริยาของผู้สำเร็จราชการคนแรกของรัฐนิวเซาท์เวลส์ ซึ่งเป็นม้าหินทรายอยู่ปลายสุดของสวนสาธารณะด้านหน้าเป็นอ่าวซิดนีย์ที่สวยงาม นอกจากนี้ด้านบนสวนสาธารณะยังเป็นจุดถ่ายรูปที่สวยงามที่ท่านจะถ่ายรูปให้เห็นโรงละครโอเปร่า เฮ้าส์และสะพานฮาร์เบอร์เป็นสัญลักษณ์ของนครซิดนีย์



ระหว่างทางนำท่านแวะร้านช้อปปิ้งสินค้าพื้นเมืองเพื่อเป็นของฝาก อาทิเช่นครีมบำรุงผิว หรือของที่ระลึกต่าง ๆ เช่นพวงกุญแจโดอาล่า หรือจิงโจ้

หลังจากนั้นนำท่านเดินทางสู่ **ท่าเรืออ่าวซิดนีย์** นำท่านล่องเรือสำราญในอ่าวซิดนีย์

เที่ยง

รับประทานอาหารเช้ากลางวันบนเรือ พร้อมชมอ่าวซิดนีย์

ล่องเรือสำราญในอ่าวซิดนีย์ เพื่อชมโรงละครโอเปร่าเฮ้าส์ (OPERAHOUSE) สิ่งก่อสร้างที่โดดเด่นด้วยหลังคารูปเรือซ้อนกันอันเป็นเอกลักษณ์ในแบบสถาปัตยกรรมร่วมสมัยที่สร้างชื่อเสียงให้กับออสเตรเลีย ออกแบบโดย ยอร์น อูซง สถาปนิกชาวเดนมาร์ก ด้วยงบประมาณในการก่อสร้างกว่าร้อยล้านเหรียญ ใช้เวลาในการก่อสร้างนานถึง 14 ปี และองค์การยูเนสโกได้ลงทะเบียขึ้นเป็นมรดกโลกในปี พ.ศ. 2550 ภายในประกอบไปด้วยห้องแสดงคอนเสิร์ต ห้องแสดงละคร และห้องภาพยนตร์ และร้านอาหารจำนวนมาก ระหว่างล่องเรือท่านยังสามารถถ่ายรูปกับ **สะพานฮาร์เบอร์** ที่เชื่อมต่อกันระหว่างซิดนีย์ทางด้านเหนือเมืองซิดนีย์เข้าหากัน ทอดยาวกลางอ่าวซิดนีย์ได้อย่างสวยงามและทำให้การเดินทางสู่ตัวเมืองซิดนีย์ได้สะดวกยิ่งขึ้น ชมเรือใบที่ชาวออสซี่นำออกมาจอดความงามในอ่าวแห่งนี้

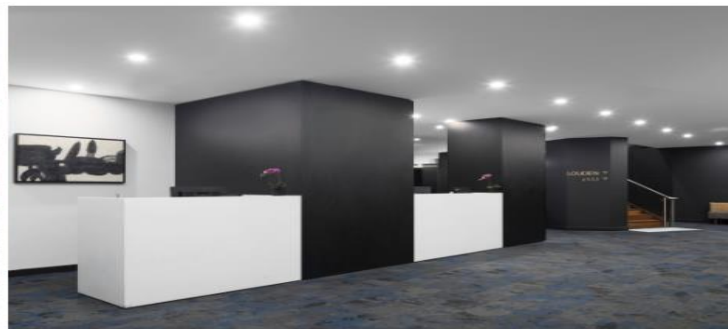


.....บ.

.....บ.

คำ

จากนั้นเดินทางสู่ สนามบินภายในประเทศของเมืองซิดนีย์
 เดินทางโดยสายการบินโดย สายการบินภายในประเทศ สู่ เมลเบิร์น เที่ยวบินที่.....
 ถึงนครเมลเบิร์นเมืองหลวงแห่งรัฐวิตตอเรีย
 รับประทานอาหารค่ำ ณ ร้านอาหารไทย
 นำท่านเข้าพัก ที่โรงแรม MEL MERCURE WELCOME หรือเทียบเท่า (3*)



(โรงแรมย่านกลางเมือง ใกล้แหล่งช้อปปิ้ง เดินทางสะดวก)
 รูปภาพเพื่อการโฆษณา

วันที่สี่

เมลเบิร์น - Gibson Steps - 12 APOSTLES (ครึ่งสาย) - London Bridge

เช้า

รับประทานอาหารเช้าในโรงแรม

นำท่านออกเดินทางสู่ 12 Apostles โดยผ่านทางหลวงสาย M1 และ Princes Hwy/A1 หรือเส้นทางที่เรียกกันว่า Great Ocean Road (ระยะทาง 227 กิโลเมตร ใช้เวลาเดินทางประมาณ 3 ชั่วโมง) ระหว่างทางแวะเมืองโคแลค(Colac) เพื่อจิบชา กาแฟ และแวะเข้าห้องน้ำ หลังจากนั้นเดินทางต่อไปยังอุทยานแห่งชาติพอร์ตแคมป์เบลล์ (Port Campbell National Park) ซึ่งเป็นหนึ่งในสถานที่ท่องเที่ยวสำคัญบนถนนเลียบริมชายฝั่งยาว 250 กิโลเมตร แวะจุด Gibson Steps บันไดที่ทอดลงไปยังแนวชายหาด ซึ่งเป็นพื้นที่หน้าผาบนชายฝั่งทางตอนใต้ของออสเตรเลีย และเป็นจุดแวะชมสถานที่แห่งแรกในอุทยานแห่งชาติพอร์ตแคมป์เบลล์ ขึ้นชมทิวทัศน์อันน่าทึ่งและเดินเล่นไปตามชายหาด

หลังจากนั้นนำท่านเดินทางสู่จุดชมวิว กลุ่มเสาหินปูนขนาดยักษ์ที่เรียงรายกันอยู่นอกชายฝั่งเมืองเมลเบิร์น เมืองหลวงของรัฐวิกตอเรีย ชมปรากฏการณ์ธรรมชาติของหิน **Twelve Apostles** ซึ่งตั้งชื่อตาม 12 นักบุญ หรือสิบสองสาวกศักดิ์สิทธิ์ของศาสนาคริสต์ สถานที่ท่องเที่ยวสวยงามสุดยอดของประเทศออสเตรเลีย ซึ่งถือว่าเป็นความมหัศจรรย์ทางธรรมชาติที่ไม่ควรพลาด **The Twelve Apostles** จัดว่าเป็นแลนด์มาร์คสำคัญของที่นี่ที่ใครมาถึงแล้วต้องหาโอกาสไปชม เสาหินนี้ตั้งเรียงรายกันเป็นกลุ่มอยู่ในทะเลสันนิษฐานว่าเกิดจากการกัดกร่อนของลมและน้ำนับร้อยนับพันปีจนเสาหินปูนชายฝั่งกลายเป็นโพรง เกิดเป็นถ้ำ แล้วถ้ำก็ยุบตัวลงเหลือแต่โครงเสาหินในเวลาต่อมา เดิมทีบริเวณนี้มีเสาหินอยู่ 12 ต้น จนกระทั่งถูกน้ำกัดเซาะกัดกร่อนจนพังเหลือแค่ 8 ต้น เท่านั้น



*****แนะนำซื้อทัวร์เพิ่มโดยนั่งเฮลิคอปเตอร์ ให้ท่านชมความงามในมุมสูงที่รับรองได้ว่าท่านจะต้องประทับใจราคาเริ่มต้นโดยประมาณ 165 เหรียญออสเตรเลียโดยใช้เวลา 16 นาทีสำหรับท่านที่สนใจกรุณาติดต่อหัวหน้าทัวร์*****

เที่ยง **รับประทานอาหารกลางวัน อาหารท้องถิ่น ณ กัตตาดาร**



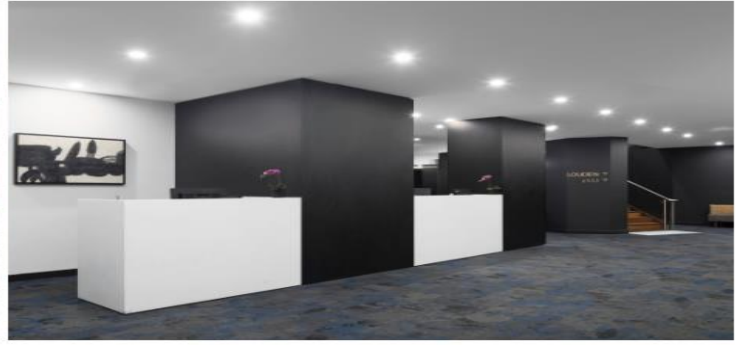
นำท่านเดินทางสู่จุดชม (London Bridge) ลอนดอนบริดจ์เป็นเสาหินในทะเลที่มีลักษณะเป็นเนินลาดและมีซุ้มโค้งกลางทะเลคล้ายสะพาน London Bridge ในกรุงลอนดอน ประเทศอังกฤษ โดยบางส่วนได้ทลายลงมาในปี ค.ศ. 1990 ปัจจุบันจึงมีลักษณะคล้ายกับเสาสองแท่งที่เกือบแยกออกจากกัน บริเวณนี้เป็นที่ที่มีภูมิทัศน์งดงามและเป็นอีกหนึ่งจุดที่นักท่องเที่ยวนิยมมาถ่ายภาพเมื่อมาท่องเที่ยว **เกรท โอเชียน โรด (Great Ocean Road)**

สมควรแก่เวลานำท่านเดินทางกลับสู่ ตัวเมืองเมลเบิร์น (ใช้เวลาเดินทางประมาณ 3 ชั่วโมง)

ด่ำ

รับประทานอาหารด่ำ อาหารไทย ณ กัตตาดาร

นำท่านเข้าพัก ที่โรงแรม MEL MERCURE WELCOME หรือเทียบเท่า (3*)



(โรงแรมย่านกลางเมือง ใกล้แหล่งช้อปปิ้ง เดินทางสะดวก)

รูปภาพเพื่อการโฆษณา

วันที่ห้า

เมลเบิร์น - รถไฟจักรไอน้ำโบราณ - ซิมไบน์ - ชมนกเพนกวินที่เกาะฟิลลิป

เช้า

รับประทานอาหารเช้าในโรงแรม

เดินทางสู่สถานีรถไฟจักรไอน้ำโบราณ (PUFFING BILLY STEAM TRAIN) ซึ่งแต่เดิมเคยใช้เป็นเส้นทางในการเดินทางระหว่างเมืองและขนส่งสินค้าเปิดให้บริการในปี ค.ศ.1900 เป็นรถไฟสายเก่าที่วิ่งระยะสั้น ๆ ปัจจุบันได้ถูกดัดแปลงนำมาใช้ในการท่องเที่ยวชมป่า

นำท่านนั่ง รถไฟจักรไอน้ำโบราณ เพื่อชมทัศนียภาพอันสวยงามตามแนวเขาตลอดเส้นทางวิ่งของรถไฟและท่านยังสามารถนั่งห้อยขาผ่อนคลายอารมณ์พร้อมชมทัศนียภาพตลอดทางที่เต็มไปด้วยหุบเขาและป่าสูงที่ยังคงความสมบูรณ์



นำท่านเดินทางสู่ หุบเขายาร์ร่า (Yarra Valley) แหล่งผลิตไวน์ของรัฐวิคตอเรีย นำท่านเยี่ยมชมไรไวน์ ROCHFORD WINERY เป็นไรไวน์ที่มีชื่อเสียงของรัฐวิคตอเรียในย่านหุบเขายาร์ร่า ให้ทุกท่านได้ทดลองชิมไวน์ ทั้งไวน์ขาวและไวน์แดง ไม่ว่าจะไวน์แดงจากองุ่นปีโนต์นัวร์และสปาร์กลิงไวน์ที่ดีที่สุดของออสเตรเลีย รวมไปถึงป่าสูงที่ปกคลุมด้วยไอหมอกสีขาวนวล

เที่ยง

รับประทานอาหารกลางวันอาหารตะวันตก ณ กัตตาดารในไรไวน์ พร้อมเสิร์ฟไวน์ท่านละ 1 แก้ว



หลังจากนั้นนำท่านเดินทาง **สู่เขตอนุรักษ์ธรรมชาติเกาะฟิลลิป** ซึ่งเป็นเกาะเล็ก ๆ ที่เต็มไปด้วยสัตว์พื้นเมืองมากมายที่ทางการอนุรักษ์ทั้งสัตว์น้ำและสัตว์ป่าและคงความเป็นธรรมชาติที่มีหาดทรายและป่าฟุ่มเฟือย ๆ ซึ่งเป็นที่อยู่ของเพนกวินตัวน้อย แมวน้ำและนก นานาชนิด

หลังจากนั้นนำท่านเดินทางสู่ **เกาะฟิลลิป** ซึ่งเป็นเกาะเล็ก ๆ ที่เต็มไปด้วยสัตว์พื้นเมืองมากมายที่ทางการอนุรักษ์ทั้งสัตว์น้ำและสัตว์ป่าและคงความเป็นธรรมชาติที่มีหาดทรายและป่าฟุ่มเฟือย ๆ ซึ่งเป็นที่อยู่ของเพนกวินตัวน้อย แมวน้ำและนก นานาชนิด ระหว่างแวะชมโรงงานผลิตช็อคโกแลต Phillip Island Chocolate Factory ให้ท่านได้ลองชิมช็อคโกแลต และเลือกซื้อกลับบ้านเป็นของฝากได้ตามอัธยาศัย

นำท่านเดินทางสู่พบประสบการณ์อันน่าประทับใจกับการชมความน่ารักของ **ฝูงเพนกวินพันธุ์เล็กที่สุดในโลก** ที่อยู่รวมกันเป็นกลุ่มใหญ่บนชายหาด SUMMERLAND BEACH ในบรรยากาศอันสวยงามยามพระอาทิตย์อัสดงซึ่งท่านจะได้เห็นฝูงเพนกวินตัวน้อยพร้อมใจกันยกขบวนพาเหรดขึ้นจากทะเลเพื่อกลับคืนสู่รังพร้อมอาหารในปากมาฝากลูกตัวน้อยที่รออยู่ในรังเหล่าเพนกวินทั้งหลายจะส่งเสียงเรียกหาลูกและเดินให้ท่านเห็นความน่ารักอย่างใกล้ชิด เพนกวินน้อยเหล่านี้จะออกไปหาอาหารแต่เช้าและจะกลับมาอีกที่ตอนพระอาทิตย์ตก

***** (ห้ามถ่ายรูปเพนกวิน เพราะเป็นการรบกวน หรืออาจจะทำให้เพนกวินตกใจ)**



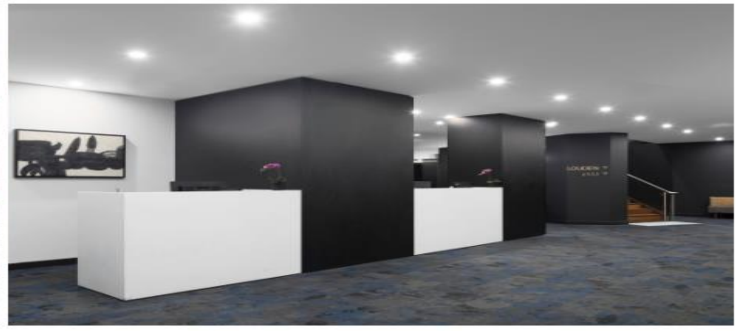
ค่ำ

รับประทานอาหารค่ำ ณ ภัตตาคาร **เมนูกึ่งล็อบสเตอร์ท่านละ 1 ตัว**
เสิร์ฟพร้อมไวน์รสเยี่ยม

จากนั้นนำท่านเดินทาง **กลับสู่เมลเบิร์น**



นำท่านเข้าพัก ที่โรงแรม MEL MERCURE WELCOME หรือเทียบเท่า (3*)



(โรงแรมย่านกลางเมือง ใกล้แหล่งช้อปปิ้ง เดินทางสะดวก)
รูปภาพเพื่อการโฆษณา

วันที่หก นครเมลเบิร์น (ชมเมือง) - กรุงเทพฯ

เช้า รับประทานอาหารเช้าในโรงแรม

เช็คเอาท์ออกจากโรงแรม หลังจากนั้นท่าน **ชมนครเมลเบิร์น** เป็นเมืองที่มีความตื่นตาตื่นใจด้วยการผสมผสานทั้งความเก่าและความใหม่เข้าด้วยกัน เป็นเมืองหลวงที่ตั้งอยู่บนริมฝั่งแม่น้ำ Yarra มีสวนสาธารณะริมน้ำ มีสถาปัตยกรรมของยุคตื่นทองในสมัยกลางศตวรรษที่ 18 คละเคล้ากับตึกสูงระฟ้า ในสมัยปัจจุบันทำให้มีภูมิทัศน์ของเมืองที่ไม่เหมือนใคร มีแม่น้ำตั้งอยู่ใจกลางเมืองอันเป็นเสน่ห์ของเมลเบิร์น **ผ่านชม** เป็นย่านที่ตริกริครื่นของเมืองเมลเบิร์นตรงปลายแม่น้ำ Yarra River ข้ามฝั่งถนนจากสถานี Flinders Street Station ที่นี่เป็นศูนย์รวมของแกลอรี โรงภาพยนตร์ ร้านอาหารภัตตาคารที่ได้รับรางวัล มีคาเฟ่และบาร์ มีลานเปิดกว้างสำหรับจัดกิจกรรมงานแสดงและนิทรรศการที่ล้อมรอบไปด้วยอาคารสถาปัตยกรรมที่สวยงามที่สุดแห่งหนึ่งของโลก มีร้านอาหารมากมายหลายสไตล์



ชมอาคารรัฐสภาแห่งเมลเบิร์น (Parliament House Melbourne) ก่อสร้างขึ้น ณเดือนธันวาคม ค.ศ. 1855 จนถึง ค.ศ.1929 ออกแบบโดย“ชาลี แพสลิย์และปีเตอร์ เดอร์” อำนวยการก่อสร้างโดย“จอห์น ดิงส์”ซึ่งใช้พื้นฐานศิลปะนีโอคลาสสิก ตั้งอยู่บริเวณถนนสปริงทิสตะวันออกของเมลเบิร์นในรัฐวิคตอเรีย สถานที่แห่งนี้เคยถูกใช้เป็นที่รัฐสภาแห่งรัฐวิคตอเรีย 2 ครั้งในปี 1855-1901 และ 1927-ปัจจุบัน ทั้งยังเคยถูกใช้เป็นอาคารรัฐสภากลางของประเทศออสเตรเลียระหว่างปี 1901-1927 สถานที่แห่งนี้ได้รับการขึ้นทะเบียนเป็นมรดกสำคัญของรัฐวิคตอเรีย และได้เฉลิมฉลองครบรอบ 150 ปีในปี 2006 ที่ผ่านมา

- 10.30 น. หลังจากนั้นนำท่านเดินทางสู่สนามบินทูลลามารีน**
- 13.30 น. เห็นฟ้าสู่ กรุงเทพฯ โดยสายการบินไทย เที่ยวบินที่ TG466**
- 20.00 น. เดินทางถึงกรุงเทพฯ (สุวรรณภูมิฯ) โดยสวัสดิภาพ**

(หมายเหตุ รายการสามารถเปลี่ยนแปลงได้ตามความเหมาะสม)

อัตราค่าบริการ

กำหนดการเดินทาง : 20 – 25 มีนาคม 2567

ราคาต่อท่าน	ราคารวมตัว	ราคาไม่รวมตัว (รวมตัวเครื่องบินภายในแล้ว)
ผู้ใหญ่พักห้องคู่ 2 – 3 ท่าน/ห้อง	103,900.-	81,900.-
เด็กอายุต่ำกว่า 12 ปี พักกับ 1 ผู้ใหญ่	97,900.-	74,900.-
เด็กอายุต่ำกว่า 12 ปี พักกับ 2 ผู้ใหญ่มีเตียง	91,900.-	71,900.-
เด็กอายุต่ำกว่า 12 ปี พักกับ 2 ผู้ใหญ่ไม่มีเตียง	87,900.-	67,900.-
ห้องพักเดี่ยวเพิ่มท่านละ	15,900.-	15,900.-
ผู้ใหญ่ 3 ท่านต่อ 1 ห้อง ลดท่านที่3	1,000.-	1,000.-

กำหนดการเดินทาง : 12 – 17 เมษายน 2567 (สงกรานต์)

ราคาต่อท่าน	ราคารวมตัว	ราคาไม่รวมตัว (ไม่รวมตัวตลอดทั้งทริป)
ผู้ใหญ่พักห้องคู่ 2 – 3 ท่าน/ห้อง	106,900.-	82,900.-
เด็กอายุต่ำกว่า 12 ปี พักกับ 1 ผู้ใหญ่	98,900.-	75,900.-
เด็กอายุต่ำกว่า 12 ปี พักกับ 2 ผู้ใหญ่มีเตียง	92,900.-	72,900.-
เด็กอายุต่ำกว่า 12 ปี พักกับ 2 ผู้ใหญ่ไม่มีเตียง	88,900.-	68,900.-
ห้องพักเดี่ยวเพิ่มท่านละ	15,900.-	15,900.-
ผู้ใหญ่ 3 ท่านต่อ 1 ห้อง ลดท่านที่3	1,000.-	1,000.-

กำหนดการเดินทาง : 30 เมษายน – 05 พฤษภาคม 2567 (วันแรงงาน)

ราคาต่อท่าน	ราคารวมตัว	ราคาไม่รวมตัว (รวมตัวเครื่องบินภายในแล้ว)
ผู้ใหญ่พักห้องคู่ 2 – 3 ท่าน/ห้อง	109,900.-	85,900.-
เด็กอายุต่ำกว่า 12 ปี พักกับ 1 ผู้ใหญ่	101,900.-	78,900.-
เด็กอายุต่ำกว่า 12 ปี พักกับ 2 ผู้ใหญ่มีเตียง	95,900.-	75,900.-

เด็กอายุต่ำกว่า 12 ปี พักกับ 2 ผู้ใหญ่ไม่มีเตียง	91,900.-	71,900.-
ห้องพักเดี่ยวเพิ่มท่านละ	18,900.-	18,900.-
ผู้ใหญ่ 3 ท่านต่อ 1 ห้อง ลดท่านที่ 3	1,000.-	1,000.-

* ราคานี้บริษัทฯ ขอสงวนสิทธิ์ในการเปลี่ยนแปลงราคาตามภาณิน้ำมันของสายการบิน

* การเดินทางในแต่ละครั้งจะต้องมีผู้โดยสารมากกว่า 15 ท่านขึ้นไป

หากผู้โดยสารที่เป็นผู้ใหญ่ต่ำกว่า 15 ท่าน บริษัทฯ ขอสงวนสิทธิ์ในการเลื่อนการเดินทาง หรือปรับราคาเพิ่มขึ้น ส่วนขนาดของกรุ๊ปจะสรุปได้หลังที่ปิดกรุ๊ปแล้วประมาณ 30 วันก่อนเดินทาง

* กรณีใช้ต้องการเดินทางโดยชั้นธุรกิจ (Business Class) หรือ ทารก (Infant) กรุณาสอบถามราคาเพิ่มเติมจากเจ้าหน้าที่บริษัทฯ

* กรณีออกตัวแล้วมีการยกเลิกการเดินทาง **ไม่สามารถคืนเงินค่าตัวได้ (NO REFUND)** เพราะเป็นเงื่อนไขตัวกรุ๊ปของสายการบิน

* สำหรับห้องที่เป็นสามเตียง (Triple Room) โรงแรมในออสเตรเลียมีจำนวนน้อยและบางโรงแรมอาจจะเป็นเตียงใหญ่สองเตียงที่สามารถพักได้ 3 ท่าน (2 Double beds) หรืออาจเป็นห้อง 1 เตียงใหญ่และ 1 เตียงเสริม (1 Double + 1 Extra bed) สำหรับห้องนอน 3 ท่านหรือบางโรงแรมกรณีพัก 3 ท่าน/ห้อง บางโรงแรมไม่มีห้อง 3 เตียง ลูกค้าต้องจ่ายค่าห้องพักเดี่ยวเพิ่ม

* บริษัทฯ จะไม่รับผิดชอบในเรื่องตั๋วที่ลูกค้าซื้อเองเพื่อต่อเที่ยวบินหรือค่าเดินทางต่าง ๆ

ที่จะมาเดินทางกับคณะเราหากเที่ยวบินล่าช้าหรือจำนวนผู้เดินทางไม่ครบตามจำนวน

กรุ๊ปไม่สามารถออกเดินทางได้

* หากท่านต้องการอาหารพิเศษหรือที่นั่งบนเครื่องบินรวมถึงการสะสมไมล์ของสายการบิน กรุณาแจ้งให้เราทราบในตอนจองทัวร์หรือก่อนเดินทางอย่างน้อย 10 วัน เพื่อแจ้งให้สายการบินทราบแต่จะได้อตามที่คุณหรือไม้อื่นอยู่กับสายการบินจะพิจารณาให้

* **มีวีซ่าออสเตรเลียแล้ว ลดท่านละ 4,500 บาท**

* กรณีลูกค้ามีวีซ่าอยู่แล้ว หรือ มีบัตรอนุญาตให้เข้า-ออก ประเทศ โดยไม่ต้องยื่นวีซ่า เช่น บัตรเอเบต ฯลฯ ทางบริษัทฯ จะไม่รับผิดชอบหรือคืนค่าใช้จ่ายใด ๆ ทั้งสิ้น หากไม่ได้รับอนุญาตเข้าประเทศ เนื่องจากเป็นดุลพินิจของเจ้าหน้าที่ตรวจคนเข้าเมือง

* หากจำนวนลูกค้าที่เดินทาง 15 - 18 ท่าน บริษัทฯ จะจัดรถขนาด 21-25 ที่นั่งในการบริการตลอดการเดินทาง

* โรงแรมที่ออสเตรเลียตามรายการไม่มีคนยกกระเป๋า

* ราคาทัวร์ไม่รวมที่นั่ง Long leg หากท่านต้องการจะต้องแจ้งสายการบินเพื่อซื้อที่นั่งก่อนเดินทาง (มีจำนวนจำกัด)

* การใช้ผ้าเช็ดตัวในโรงแรม หากต้องการให้เปลี่ยนทุกวันให้ท่านวางผ้าเช็ดตัวไว้ที่พื้น ถ้าแขวนไว้ทางโรงแรมจะไม่เปลี่ยนให้เพราะถือว่าท่านยินดีที่จะใช้ผ้าเช็ดตัวเดิมและยินดีเข้าร่วมรณรงค์กิจกรรมลดโลกร้อน

อัตราค่าธรรมเนียม

- ค่าตัวเครื่องบินไป-กลับ **ชั้นประหยัด** ตามที่ระบุในรายการ (กรณีวางตัวตอนเฟิร์มที่นั่งหรือออกตัวแล้วไม่สามารถยกเลิกหรือเปลี่ยนแปลงได้ทั้งสิ้นหรือเปลี่ยนแปลงวันเดินทาง **ตัว Non Refundable**)
- ค่าโรงแรมที่พัก (สองท่านต่อหนึ่งห้อง), ค่ารถรับส่งระหว่างนำเที่ยว, ค่าเข้าชมสถานที่ต่าง ๆ ตามรายการที่ระบุ
- ค่าอาหารและเครื่องดื่มตามรายการที่ได้ระบุในรายการ, ค่าภาษีสนามบินทุกแห่งที่มี, ค่าวีซ่าเข้าประเทศออสเตรเลีย
- ค่ามัดคุกเทศก์ของบริษัทจากกรุงเทพฯ ที่คอยอำนวยความสะดวกแก่ท่านตลอดการเดินทางในต่างประเทศ
- ค่าน้ำหนักของกระเป๋าเดินทาง สายการบินกำหนดควร **จัดเตรียม 20-30 กิโลกรัม และลากขึ้นเครื่องบินได้ท่านละ 1 ใบ (น้ำหนัก 7 กิโลกรัม)**
 - สำหรับฟรีเรียดสงกรานต์ น้ำหนักกระเป๋า 30 กิโลกรัม
 - สำหรับฟรีเรียดปกติ น้ำหนักกระเป๋า 20 กิโลกรัม
- ค่าประกันการเดินทางรวมอุบัติเหตุและค่ารักษาพยาบาลในต่างประเทศคุ้มครองในวงเงินท่านละ 1,000,000 บาท สำหรับผู้เดินทางไป **พร้อมกรุ๊ปตั้งแต่ประเทศไทย ในระยะเวลาท่องเที่ยวเกี่ยวกับทัวร์เท่านั้น** **เงื่อนไขการคุ้มครอง**

หากลูกค้าเดินทางไปก่อนคณะ กรมธรรม์ประกันไม่คุ้มครอง ต้องทำประกัน(รายเดี่ยว) ลูกค้าสามารถจัดทำเองได้ หรือกรุณาติดต่อสอบถามกับทางบริษัทฯ

- อายุ 1-15ปี และต่ำกว่า 75 ปี คุ้มครองรายละเอียดตามเงื่อนไขกรมธรรม์
 - กรณีลูกค้าอายุต่ำกว่า 1 ปี หรือ 75 ปีขึ้นไป และ ไม่ได้เดินทางไป-กลับ พร้อมกรุป ต้องทำประกันเดี่ยวเพิ่ม กรุณาสอบถามรายละเอียดกับเจ้าหน้าที่
 - ลูกค้าที่จอยแลนด์ ที่อาศัยอยู่ในประเทศนั้น ๆ อยู่แล้วไม่คุ้มครอง ไม่ตรงตามเงื่อนไขกรมธรรม์
7. ค่าน้ำมันจากสายการบิน ณ วันที่ 7 พฤศจิกายน 2566 และบริษัทฯของสงวนสิทธิ์ในการปรับราคาตามภาณิน้ำมัน หากสายการบินเปลี่ยนแปลงภาณิน้ำมันหลังจากนี้

8. รวมทิปคนขับรถแล้ว

9. ค่าวีซ่าออสเตรเลีย สำหรับคนไทย

อัตรานี้ไม่รวม

1. ค่าทำหนังสือเดินทาง, ค่าทำใบอนุญาตที่กลับเข้าประเทศของคนต่างชาติ หรือ คนต่างด้าว
2. ค่าใช้จ่ายส่วนตัวนอกเหนือจากรายการที่ระบุ เช่น ค่าเครื่องดื่มและค่าอาหารที่สั่งเพิ่มเอง
3. ค่าอาหารที่ไม่ได้ระบุไว้ในรายการ, ค่าโทรศัพท์ ค่าซักรีด ฯลฯ
4. ค่าภาณินมุลค่าเพิ่ม 7% และภาณินหัก ณ ที่จ่าย 3%
5. ค่าน้ำหนักกระเป๋าส่วนเกินตามที่ระบุ
6. **ค่าทิปหัวหน้าทัวร์ ขึ้นอยู่กับความพึงพอใจ**
7. โรงแรมส่วนใหญ่ไม่มีพนักงานยกกระเป๋า ลูกค้ควรยกกระเป๋าด้วยตัวเองเพื่อความรวดเร็วและสะดวกในการเดินทาง
8. **ไม่มีแจกน้ำดื่มบนรถ / ไม่แจกกระเป๋า**

เงื่อนไขการจองทัวร์ และการชำระเงิน

9. ไม่รวมค่าอินเตอร์เน็ตในโรงแรม เนื่องจากที่ประเทศออสเตรเลีย โดยส่วนใหญ่จะขายเป็นเน็ตเป็นชั่วโมง
1. **ทางบริษัทฯ จะขอเก็บเงินค้ำมัดจำเป็นจำนวน 60,000.-บาท ต่อการจองทัวร์หนึ่งท่าน**
2. ท่านต้องเตรียมเอกสารให้ทางบริษัทฯ เพื่ออำนวยความสะดวกสำหรับท่านในการทำวีซ่าเข้าประเทศออสเตรเลีย ก่อนเดินทางอย่างน้อย 3 เดือน หรือมากกว่านั้น
3. หากท่านจองและให้เอกสารในการทำวีซ่าเข้าประเทศออสเตรเลียล่าช้า ไม่ทันกำหนดการออกตัวกับทางสายการบิน และผลวีซ่าของท่านไม่ผ่าน บริษัทฯ จะขอสงวนสิทธิ์ในการคืนเงินค้ำมัดจำทั้งหมด
4. **สำหรับส่วนที่เหลือ บริษัทฯ จะขอเก็บค่าทัวร์ทั้งหมดก่อนการเดินทางอย่างน้อย 60 วันทำการ กรณีลูกค้าที่ผลวีซ่าผ่านก่อน 60 วันทำการ ขอชำระยอดค่าใช้จ่ายทั้งหมด หากบริษัทฯ ไม่ได้รับเงินครบทั้งหมดก่อนวันเดินทาง บริษัทฯ ขอสงวนสิทธิ์ในการยกเลิกการให้บริการ**
5. บริษัทฯขอสงวนสิทธิ์ที่จะเปลี่ยนแปลงรายละเอียดบางประการในทัวร์นี้ เมื่อเกิดเหตุจำเป็น สุดวิสัย จนไม่อาจแก้ไขได้ และจะไม่รับผิดชอบใดๆ ในกรณีที่สูญหาย สูญเสียหรือได้รับบาดเจ็บ ที่นอกเหนือความ รับผิดชอบของหัวหน้าทัวร์และเหตุสุดวิสัยบางประการเช่น การนัดหยุดงาน ภัยธรรมชาติ การจลาจล ต่าง ๆ
6. เนื่องจากรายการทัวร์นี้เป็นแบบเหมาจ่ายเบ็ดเสร็จ หากท่านสละสิทธิ์การใช้บริการใด ๆ ตามรายการ หรือถูกปฏิเสธการเข้า และออกประเทศไม่ว่าในกรณีใดก็ตาม ทางบริษัทฯ ขอสงวนสิทธิ์ไม่คืนเงินในทุกกรณี
7. เมื่อท่านได้ชำระเงินมัดจำหรือทั้งหมด ไม่ว่าจะเป็นการชำระผ่านตัวแทนของบริษัทฯ หรือชำระโดยตรงกับทางบริษัทฯ ทางบริษัทฯ จะขอถือว่าท่านรับทราบและยอมรับในเงื่อนไขต่าง ๆ ของบริษัทฯ ที่ได้ระบุไว้โดยทั้งหมด
8. เมื่อท่านตกลงชำระค้ำมัดจำ หรือ ค่าทัวร์ทั้งหมดแล้ว ทางบริษัทฯ จะถือว่าท่านได้อ่านเงื่อนไขและยอมรับข้อตกลงต่าง ๆ ทั้งหมดของทางบริษัทฯ เป็นที่เรียบร้อยแล้ว

เงื่อนไขการยกเลิก

ค้ำมัดจำทัวร์จะถูกนำไปจ่ายค่าตัวเครื่องบิน ค่าโรงแรมและค่าวีซ่าล่วงหน้าซึ่งไม่สามารถเรียกเงินคืนได้ หากผู้เดินทางยกเลิกหรือไม่สามารถเดินทางได้ด้วยเหตุผลใดก็ตามจะเป็นไปต่างเงื่อนไขตามนี้

1. **แจ้งยกเลิกก่อนการเดินทาง 90 วันทำการคืนค้ำมัดจำทั้งหมด 60,000.- บาท.**

2. แจ้งยกเลิกล่วงหน้า 75-90 วัน ก่อนเดินทาง ยึดค่ามัดจำ 60,000.- บาท
 - 2.1 กรณีที่กฎปฏิเสธรวิซ่าจากทางสถานทูต ทางบริษัทขอยึดค่ามัดจำทั้งหมด
 - 2.2 กรณีออกตัวแล้ว บริษัทฯขอสงวนสิทธิ์ในการคืนค่าตัว
3. แจ้งยกเลิกล่วงหน้า 1-75 วัน ก่อนเดินทาง ไม่สามารถคืนเงินค่าทัวร์ทั้งหมดเพราะเป็นช่วงพีค (เทศกาลต่าง ๆ)
4. แจ้งยกเลิกในวันเดินทางหรือกฎปฏิเสธการออกจากประเทศไทยหรือการเข้าประเทศออสเตรเลีย บริษัทฯจะไม่มี การคืนเงินทั้งหมด
5. กรณีวีซ่าไม่ผ่านก่อนเดินทางวันทำการคิดค่าใช้จ่ายตามความเป็นจริง หากหลังจากนี้ยึดค่ามัดจำทั้งหมด

หมายเหตุ

1. รายการอาจมีการเปลี่ยนแปลงตามความเหมาะสมหากเกิดจากความล่าช้าของสายการบินหรือโรงแรมที่พักในต่างประเทศ เหตุการณ์ทางการเมืองและภัยธรรมชาติ หรือรถติด หรือปิดถนน ระหว่างทำทัวร์ ฯลฯ โดยบริษัทฯ จะคำนึงถึงความสะดวกและปลอดภัยของผู้เดินทางเป็นสำคัญ
2. บริษัทฯ จะไม่รับผิดชอบในกรณีที่กองตรวจคนเข้าเมืองห้ามผู้เดินทางออกหรือเข้าประเทศ เนื่องจากมีสิ่งผิดกฎหมายหรือสิ่งต้องห้ามนำเข้าประเทศ
3. บริษัทฯ จะไม่รับผิดชอบและไม่คืนเงินให้ท่านไม่ว่าจำนวนทั้งหมดหรือบางส่วน หากเจ้าหน้าที่ตรวจคนเข้าเมืองห้ามผู้เดินทางออกหรือเข้าประเทศ ดังนี้
 - 3.1 เอกสารเดินทางไม่ถูกต้องหรือความประพฤติส่อไปในทางเสื่อมเสียหรือด้วยเหตุผลใด ๆ ก็ตาม ตามที่เจ้าหน้าที่ตรวจคนเข้าเมืองพิจารณา
 - 3.2 บริษัทฯจะไม่รับผิดชอบหากสายการบินไม่ออกบัตรขึ้นเครื่องให้ผู้โดยสารอันเนื่องจากหนังสือเดินทางชำรุดหรือที่ลูกค้าได้ประทับตราอื่น ๆ ลงในหนังสือเดินทางที่ไม่ใช่การเข้า-ออกประเทศจากกองตรวจคนเข้าเมือง รวมถึงพาสปอร์ตที่มีอายุไม่เกิน 6 เดือนในวันเดินทาง
 - 3.3 กรณีลูกค้าลิมพาสปอร์ต ณ วันเดินทาง เจ้าหน้าที่สายการบินไม่อนุญาตให้เดินทาง
 - 3.4 กรณีที่สถานทูตออกวีซ่าอันสืบเนื่องมาจากเอกสารในการยื่นวีซ่าไม่ครบถ้วนและไม่ผ่านมาตรฐานในเรื่องการเงินและการทำงานของตัวผู้โดยสารเอง หรือแจ้งข้อมูลเป็นเท็จ แล้วโดยปฏิเสธรวิซ่า
 - 3.5 บริษัทฯ จะไม่รับผิดชอบในกรณีที่กองตรวจคนเข้าเมืองของประเทศไทยงดออกเอกสารเข้าเมืองให้กับชาวต่างชาติ หรือ คนต่างด้าวที่พำนักอยู่ในประเทศไทย
 - 3.6 บริษัทฯ จะไม่รับผิดชอบค่าตัวเครื่องบินภายในประเทศไทยที่ท่านออกตัวเองเพื่อต่อเครื่องในกรณีที่สายการบินระหว่างประเทศล่าช้า เนื่องจากอยู่นอกเหนือจากควบคุมของบริษัทฯ ทัวร์

เอกสารในการขอยื่นวีซ่า (ใช้เวลายื่นโดยประมาณ 20-35 วัน)

ทางสถานทูตออสเตรเลีย เริ่มการเก็บข้อมูลด้านไบโอเมตริกซ์ จากผู้สมัครทุกท่าน ที่สมัครขอวีซ่า เพื่อเดินทางไป ประเทศออสเตรเลีย ดังนั้นผู้ยื่นขอวีซ่าทุกท่าน จะต้องมาติดต่อ ที่ศูนย์ยื่นวีซ่าออสเตรเลีย ด้วยตนเอง เพื่อสแกนลายนิ้วมือ และต้องจองคิววีซ่าก่อนยื่นเท่านั้น

- 1) หนังสือเดินทาง มีอายุไม่ต่ำกว่า 6 เดือน (นับวันเดินทาง) และถ่ายสำเนาหน้าที่มีการเดินทางเข้า-ออก หรือมีวีซ่าติดมาทั้งหมด (สำคัญมาก)

*****ทางบริษัทฯ จะไม่เก็บเอกสารตัวจริง และ พาสปอร์ตตัวจริง ต้องส่งเอกสารทางอีเมลเท่านั้น และขณะนี้ไม่ต้องนำพาสปอร์ตเข้าสถานทูต ลูกค้าถือพาสปอร์ต (ตัวจริง) รูดเล่มที่ VFS + สแกนนิ้ว+สแกนม่านตาเท่านั้น แล้วนำกลับคืนได้เลย**
- 2) สำเนาทะเบียนบ้าน, สำเนาบัตรประจำตัวประชาชน
- 3) สำเนาใบเปลี่ยนชื่อ-นามสกุล (ถ้ามี), สำเนาทะเบียนสมรส (ถ้ามี)
- 4) หนังสือรับรองการทำงานของบริษัทที่ท่านทำงานอยู่ (ภาษาอังกฤษ) กรุณาระบุตำแหน่ง วันที่เริ่มทำงาน เงินเดือน วันที่เดินทาง หรือสำเนาทะเบียนการค้าถ้าเป็นเจ้าของกิจการ
- 5) ข้าราชการจะต้องมีหนังสือรับรองการทำงาน (ภาษาอังกฤษ หรือ ภาษาไทย ใช้ได้ทั้งคู่)

- 6) ข้าราชการเกษียณอายุ ขอสำเนาบัตรข้าราชการเกษียณ
- 7) หลักฐานการเงินใช้ statement ย้อนหลัง 6 เดือน ออกจากธนาคาร
หมายเหตุ สถานทูตออสเตรเลียไม่รับ Bank Guarantee ในการใช้ยื่นวีซ่า
- 8) เด็กขออนุญาตรับรองจากโรงเรียน หรือสมุดรายงานประจำตัวนักเรียนหรือกรณีปิดเทอมใช้บัตรนักเรียน
- 9) ขอสำเนาสูติบัตร เด็กอายุต่ำกว่า 18 ปี
- 10) เด็กอายุต่ำกว่า 18 ปี
- 10.1 หากไม่ได้เดินทางกับบิดา หรือ มารดา ที่ไม่ได้เดินทางด้วย จะต้องมียินยอมจากทางอำเภอ อนุญาต ออกนอกประเทศเท่านั้น
- 10.2 หากบิดา และ มารดา ไม่ได้เดินทางด้วยทั้งคู่ - จะต้องมียินยอมจากทางอำเภอ ให้อนุญาตออกนอกประเทศทั้งบิดาและมารดา
- 10.3 กรณีเด็กอายุต่ำกว่า 15 ปี บิดา และ / หรือ มารดา ไม่ได้เดินทางด้วย เอกสารเหมือนข้อ 10.1 / 10.2 และ ต้องไปโชว์ตัวที่ตัวแทนยื่นวีซ่า VFS พร้อมกับบุตร
- 11) **บริษัทขอสงวนสิทธิ์ไม่รับลูกค้าที่มีอายุเกินกว่า 75 ปี**
(ยกเว้นกรณีที่ผู้สูงอายุ 75 ปีขึ้นไปยืนยันที่จะเดินทางจริง บริษัทจะดำเนินการให้และแนะนำให้ยื่นวีซ่าก่อนวันเดินทางมากกว่า 45 วัน และต้องจ่ายค่าทัวร์ทั้งหมดก่อนเดินทาง 20 วัน ในกรณีที่วีซ่าไม่ผ่านหรือออกไม่ทันตามกำหนดวันเดินทาง มีผลทำให้เดินทางไม่ได้บริษัทฯจะไม่รับผิดชอบไม่ว่ากรณีใด ๆ ทั้งสิ้น และ จะไม่รับผิดชอบกรณีเพื่อนร่วมเดินทางที่ผ่านแล้ว จะยกเลิกเดินทางเนื่องจากมีบางท่านในคณะไม่ผ่าน บริษัทฯจะขอสงวนสิทธิ์ในการคืนเงินค่าทัวร์ทั้งหมดรวมถึงญาติหรือผู้ติดตามที่ผลวีซ่าออกแล้วแต่ยกเลิกเพราะกรณีนี้)
กรณีที่ยืนยันจะให้ยื่นวีซ่า เนื่องจากต้องใช้ระยะเวลาในการยื่นวีซ่าเป็นเวลานาน และมีค่าใช้จ่ายเพิ่มในการทำประกันสุขภาพซึ่งลูกค้าจะต้องจ่ายเองพร้อมกับตอนยื่นวีซ่า (ราคาขึ้นอยู่กับบริษัทฯ ประกันนั้น ๆ หรือ ลูกค้าสามารถทำเองได้) หลังจากยื่นแล้ว รออีกประมาณ 7-10 วัน ทางสถานทูตจะส่งใบฟอร์ม (Health Form) เพื่อไปตรวจสุขภาพโรงพยาบาลตามที่สถานทูตกำหนด หลังจากนั้นรอผลวีซ่าอีกที นอกจากนี้วีซ่าขึ้นอยู่กับผลของสุขภาพของผู้สูงอายุเองและทางสถานทูตพิจารณาเป็นรายบุคคล ส่วนวันรับวีซ่าไม่สามารถระบุได้ กรุณาใส่หมายเลขโทรศัพท์มือถือ เบอร์โทรศัพท์ บ้าน และอีเมล (สำคัญมาก) ที่สามารถติดต่อได้ ลงในสำเนาบัตรประชาชนและ สำเนาทะเบียนบ้าน เพื่อกรอกฟอร์มในการยื่นวีซ่า

กรณีใช้บัตร APEC

โดยปกติบัตรเอเปค(APEC CARD) จะใช้สำหรับเดินทางเพื่อธุรกิจเท่านั้น ซึ่งการเดินทางกับทัวร์จะต้องยื่นวีซ่าท่องเที่ยว เนื่องจากการท่องเที่ยวจะต้องยื่นวีซ่าแบบท่องเที่ยว(Tourist Visa) แต่หากลูกค้าจะใช้บัตรเอเปค (APEC CARD) แล้วไม่สามารถเข้าประเทศออสเตรเลียได้ ทางบริษัทฯ จะไม่รับผิดชอบใด ๆ ทั้งสิ้น

หมายเหตุ หากยื่นวีซ่าท่องเที่ยว (Tourist Visa) ทางลูกค้าอาจจะโดยตัดบัตรเอเปค (APEC CARD) โดยอัตโนมัติ เนื่องจากตามเงื่อนไขวีซ่าประเทศออสเตรเลียจะยึดวีซ่าล่าสุดแล้วจะยกเลิกวีซ่าอันเก่าโดยอัตโนมัติ) ทั้งนี้ขึ้นอยู่กับดุลพินิจของลูกค้านในการตัดสินใจ

ต้องการสอบถามเพิ่มเติมได้ที่ : <http://thailand.embassy.gov.au/> หรือ

โทร. +66 2 344 6300

เงื่อนไขสำคัญของการพิจารณาวีซ่า

การพิจารณาอนุมัติวีซ่านั้นขึ้นอยู่กับดุลพินิจของทางสถานทูต ทางบริษัทฯ เป็นแค่ตัวแทนยื่นวีซ่าไม่สามารถแทรกแซงการพิจารณาของสถานทูตได้ซึ่งทางสถานทูตจะรับพิจารณาเฉพาะท่านที่มีเอกสารพร้อมและมีความประสงค์ที่จะเดินทางไปท่องเที่ยวยังประเทศออสเตรเลียตามเอกสารที่ระบุเท่านั้น

กรณีถูกปฏิเสธวีซ่า

1. หากท่านถูกปฏิเสธการออกวีซ่า ทางบริษัทฯขอสงวนสิทธิ์ในการคืนเงินค่าทัวร์ทั้งหมด หรือ **หากต้องการยื่นคำร้องขอวีซ่าใหม่ก็ต้องชำระค่าธรรมเนียมใหม่ พร้อมเตรียมเอกสารชุดใหม่ทุกครั้ง**
2. หากทางสถานทูตพิจารณาผลวีซ่าล่าช้าไม่ทันกำหนดวันเดินทาง สถานทูตไม่คืนค่าธรรมเนียมที่ได้ชำระไปแล้ว และทางบริษัทฯขอสงวนสิทธิ์ในการคืนเงินค่าทัวร์ทั้งหมด
3. หากทางสถานทูตแจ้งว่าเหตุผลในการปฏิเสธการออกวีซ่าอันเนื่องมาจากการใช้หลักฐานปลอม บิดเบือนข้อเท็จจริง หรือผิดพลาดประการใดในการยื่นขอวีซ่าท่องเที่ยว ทางบริษัทฯขอสงวนสิทธิ์ในการคืนเงินค่าทัวร์ทั้งหมด

4. กรณีที่ท่านยกเลิกการเดินทางหลังจากได้วีซ่าแล้ว ทางบริษัทฯ ขอสงวนสิทธิ์ในการแจ้งสถานทูตยกเลิกวีซ่าของท่าน ขึ้นอยู่กับทางบริษัทฯ จะพิจารณา และขอสงวนสิทธิ์ในการคืนเงินค่าตัวรทั้งหมด

⊗ **ทางบริษัทฯ ขอสงวนสิทธิ์ในการที่จะไม่รับยื่นวีซ่า หากบริษัทฯ ตรวจสอบเอกสารแล้วพบว่า ไม่ตรงตามเงื่อนไขที่จะยื่น**⊗

⊗ **กรุณาเตรียมเอกสารที่ชี้แจงไว้ข้างต้นให้ครบตามที่กำหนด เพื่อความสะดวกของท่านเองในการยื่นขอวีซ่า** ⊗

ที่อยู่ : ตัวแทนรับยื่นวีซ่า (VFS) ของ ออสเตรเลีย ประจำประเทศไทย

ชั้น 28 อาคารเดอะเทรนต์ ออฟฟิศ ซ.สุขุมวิท 13, แขวงคลองตันเหนือ, เขตวัฒนา, กรุงเทพฯ 10110

ทำการ : 8.30น. – 16.30น. วันจันทร์ ถึง วันศุกร์ ยกเว้นวันหยุด ของ สถานทูตออสเตรเลีย

เวลาขึ้นใบสมัคร : 8.30 น. – 15.00 น. เวลารับผล : 10.00 น.- 16.30 น.

TEL : 02-118-7100 EMAIL : info.dibpth@vfshelpline.com Website : www.vfs-au.net

***** เมื่อท่านตกลงชำระค่ามัดจำ หรือ ค่าตัวรทั้งหมดแล้ว ทางบริษัทฯ จะถือว่าท่านได้ยอมรับเงื่อนไขข้อตกลงต่างๆ ทั้งหมด *****

โปรดกรอกรายละเอียดเป็นภาษาอังกฤษให้ครบถ้วน เพื่อประโยชน์ในการยื่นวีซ่าของท่าน
(สำคัญมาก กรุณาใส่ข้อมูลตามจริง)

1. ชื่อ / นามสกุล (นาย / นางสาว / นาง / ด.ช. / ด.ญ.)
2. วัน-เดือน-ปีเกิด อายุ ปี สถานที่เกิด
3. ที่อยู่ปัจจุบัน (ที่ติดต่อได้สะดวก)
4. อาชีพปัจจุบัน ตำแหน่ง
- ชื่อสถานที่ทำงาน หรือร้านค้า
- ที่อยู่..... รหัสไปรษณีย์
- โทรศัพท์ที่ทำงาน โทรสาร
5. สถานภาพ (.....) โสด (.....) สมรส (.....) หย่า (.....) ม่าย (.....) อยู่กินกันสามมี-ภรรยา (.....) แยกกันอยู่
ถ้าสมรสแล้ว กรุณากรอกรายละเอียดของผู้สมรส
- ชื่อ-นามสกุล วัน-เดือน-ปีเกิด
- ที่อยู่ปัจจุบัน (ที่ติดต่อได้สะดวก)มือถือ
6. บุคคลที่จะเดินทางไปด้วยกัน กรุณาระบุ
ชื่อ-นามสกุล ความสัมพันธ์
7. กรณีเป็นนักเรียน หรือนักศึกษา กรุณาระบุสถาบันการศึกษา
- ที่อยู่ รหัสไปรษณีย์โทรศัพท์
8. ท่านเคยถูกปฏิเสธการวีซ่าหรือไม่ ไม่เคย (.....) เคย (.....) ประเทศ.....
9. ท่านเคยเดินทางไปออสเตรเลียหรือไม่ ไม่เคย (.....) เคย (.....)
10. ท่านเคยเดินทางไปประเทศไหนบ้าง เช่น.....

ข้อมูลส่วนตัวเพิ่มเติม

11. ประเภทห้องพัก (จัดห้องพัก)
 - 11.1 ห้องพักผู้ใหญ่ 2 ท่าน (TWN (เตียงแยก)ห้อง /DBL(เตียงเดี่ยว)ห้อง
 - 11.2 ห้องพัก 1 เด็กพักกับ 1 ผู้ใหญ่.....ห้อง
 - 11.3 ห้องพัก 1 เด็กพักกับ 2 ผู้ใหญ่.....ห้อง (มีเตียง)
 - 11.4 ห้องพัก 1 เด็กพักกับ 2 ผู้ใหญ่.....ห้อง (ไม่มีเตียง)
 - 11.4 ห้องพักผู้ใหญ่3ท่าน (TRP) เตียงเสริมห้อง
 - 11.5 ห้องพัก 1 ท่าน (SGL)ห้อง
12. อาหาร ไม่ทานเนื้อวัว ไม่ทานเนื้อหมู ไม่ทานสัตว์ปีก ทานมังสาวิรัส
อื่น ๆ (แพ้อาหาร).....
13. หมายเลขสมาชิก รอยัล ออร์คิด พลัส (Royal Orchid Plus) ROP (ถ้ามี)