



ใบอนุญาต เลขที่ 11/03393

บริษัท ลายนํ้าทอง แทรเวล จำกัด

50 ซ.รุ่งเรือง ถ.รัชดาภิเษก สามเสนนอก ห้วยขวาง กรุงเทพฯ 10310

Tel: 0-2276-8727-9 Fax: 0-2276-8730 Website: [www.Lainumthong.com](http://www.Lainumthong.com)

E-mail : [Ltt\\_t@hotmail.co.th](mailto:Ltt_t@hotmail.co.th) | [Ltt\\_tour@hotmail.com](mailto:Ltt_tour@hotmail.com) | [Ltt\\_tour2@hotmail.com](mailto:Ltt_tour2@hotmail.com)

จอยทัวร์..ทั่วโลก

หลากหลายราคา..หลายเกรดคุณภาพ..ให้ท่านเลือก

NOK AIR AirAsia Lion air

FT-BETDM03

ฟรีโหลดกระเป๋า  
น้ำหนัก 20 กก.

**“เบตง”**  
ชมทะเลหมอกบนสกายวอล์ค  
เมืองงาม ใต้สุดสยาม 3 วัน 2 คืน  
เดินทาง พ.ย.-ธ.ค. 65  
เริ่มต้น  
เพียง **7,990.-**

**HILIGHT !!**

- ขึ้น สกายวอล์คชมทะเลหมอกอุยเยอร์อ่อง ชมวิวกะหล่มอกแบบ 360 องศา
- ชม วัดคูหาภิงขุ หรือ วัดหน้าถ้ำ หนึ่งในสามปูชนียสถานที่สำคัญของภาคใต้
- ชมชุมชนก๊อคาจันอ (ชุมชนตลาดจีน) สักการะเจ้าแม่ลิ้มกอเหนี่ยว แห่งเมืองปัตตานี
- ชมจุดไฮไลท์สุดฮิต สตรีทอาร์ตเบตง, ตู้ไปรษณีย์โบราณ, อุโมงค์เบตงมงคลฤทธิ์ และบ้ายใต้สุดสยาม
- ชมอุโมงค์ปิยะมิตร ถ่ายรูปสุดเก๋กับต้นไม้พันปี, ชมความงามสวนหินนุปลา, เขากำบ่อน้ำพุร้อนเบตง
- พาชิมดาวกวยเบตง(จุนค้า ก.ม.4) ต้นตำหรับอร่อยระดับตำนาน
- ลิ้มรส เมนูชื่อดัง ไก่เบตง, เคาหยก, จิ้มจุ่มปลาไหลสายน้ำไหล และ ปลาจีนหรือปลานิลหนึ่งซั้ว

ไก่เบตง



เคาหยก

#วันที่เดินทางและราคา กรุณาตามตารางราคา (แต่ละพีเรียดราคาไม่เท่ากัน)

**\*\*ราคานี้ยังไม่รวมค่าทิปไกด์และคนขับ ท่านละ 350 บาท\*\***

## ฟรี โหลดกระเป๋า ไป-กลับ 10 กก. 1 ชิ้น ต่อท่าน

- ขึ้น **สกายวอล์คชมทะเลหมอกอัยเยอร์เวง ชมวิวทะเลหมอกแบบ 360 องศา**
- ชม วัดคูหาภิมุข หรือ วัดหน้าถ้ำ หนึ่งในสามปูชนียสถานที่สำคัญของภาคใต้
- ชมชุมชนกือดาจีนอ (ชุมชนตลาดจีน), สักการะเจ้าแม่ลิ้มกอเหนี่ยว แห่งเมืองปัตตานี
- ล่องเรือชมความงามทะเลสาบฮาลาบาลา เที่ยวชม เกาะหวด พร้อมขอพรรับโชคลาภสุดเฮง
- ชมจุดไฮไลท์สุดฮิต สตริทอาร์ตเบตง, ทุ่งไทรธรรมชาติโบราณ, อุโมงค์เบตงมงคลฤทธิ์ และป่าใต้สุดสยาม
- ชมอุโมงค์ปิยะมิตร ถ่ายรูปสุดเก๋กับต้นไม้พันปี, ชมความงามสวนหมื่นบุปผา, แช่เท้าบ่อน้ำพุร้อนเบตง
- พาชิมแจก๊วยเบตง(วันดำ ก.ม.4) ดั้นดำหรับอร่อยระดับตำนาน
- ลิ้มรส เมนูชื่อดัง ไก่เบตง, แคะหยก, จิ้มจุ่มปลานิลสายน้ำไหล และ ผักน้ำผัดน้ำมันหอย

**วันแรก** กรุงเทพมหานคร - สนามบินดอนเมือง - หาดใหญ่ - ยะลา - วัดคูหาภิมุข - จุดชมวิวสะพานข้ามเขื่อนบางลาง - ล่องเรือทะเลสาบฮาลาบาลา - เกาะหวด - เบตง - จุดเช็คอินป่าโยเคเบตง - สตริทอาร์ต - วงเวียนหอนาฬิกาเบตง - ทุ่งไทรธรรมชาติโบราณ - อุโมงค์เบตงมงคลฤทธิ์

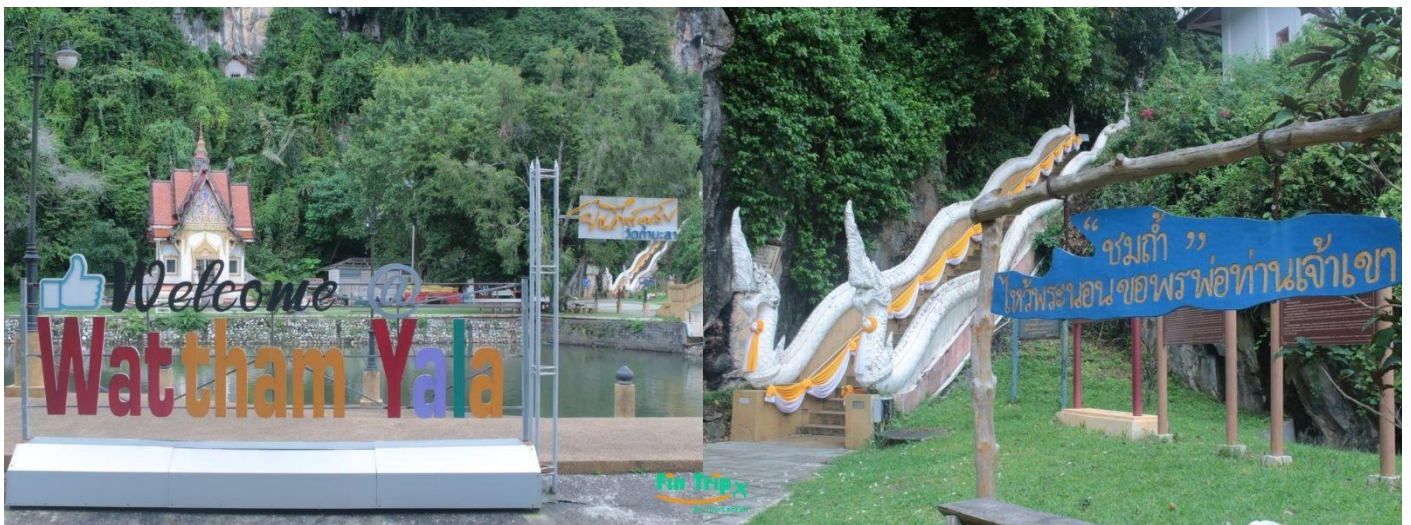
04.00 น. คณะพร้อมกันที่สนามบินดอนเมือง บริเวณอาคาร 2 ผู้โดยสารขาออกภายในประเทศ เจ้าหน้าที่ของบริษัทฯ คอยให้การต้อนรับและอำนวยความสะดวกในการเช็คอินรับบัตรโดยสาร เคาน์เตอร์เช็คอินจะปิดบริการก่อนเวลาเครื่องออกอย่างน้อย 60 นาที และผู้โดยสารพร้อม ฤ ประตูลิ้นเครื่องก่อนเวลาเครื่องออก 20 นาที เนื่องจากตัวเครื่องบินของคณะเป็นตัวชั้นประหยัดพิเศษ ที่นั่งอาจจะไม่ได้นั่งติดกันและไม่สามารถเลือกช่วงที่นั่งบนเครื่องบินได้ในคณะซึ่งเป็นไปตามเงื่อนไขสายการบิน

06.20 น. ออกเดินทางบินลัดฟ้าสู่ หาดใหญ่ โดย สายการบินไทยไลอ้อนแอร์ (Thai LionAir) ใช้เวลาเดินทางประมาณ 1 ชั่วโมง 30 นาที ไม่มีบริการอาหารและเครื่องดื่มบนเครื่อง\*ขอสงวนสิทธิ์เปลี่ยนสายการบินเป็นสายการบินไทยแอร์เอเชีย หรือสายการ

บินนกแอร์ ในกรณีที่มีการยกเลิกเที่ยวบิน, การเปลี่ยนแปลงเวลาเดินทางของเที่ยวบิน หรือจำนวนที่นั่งไม่เพียงพอ ที่ส่งผลกระทบต่อรายการท่องเที่ยว\*

07.50 น.

เดินทางถึง สนามบินหาดใหญ่ ให้ท่านรับสัมภาระให้เรียบร้อย ไกด์นำเที่ยวรอท่านอยู่ด้านนอกที่จุดนัดพบ จากนั้นนำท่านออกเดินทางสู่จังหวัดยะลา โดยรถตู้ปรับอากาศ\*หากต้องการเลือกที่นั่งบนรถมีค่าบริการเพิ่มเติม\* (ระยะทาง 140 ก.ม. ใช้เวลาเดินทาง 2 ชั่วโมง โดยประมาณ) จากนั้นนำท่านชม วัดคูหาภิมุข หรือ วัดหน้าถ้ำ หนึ่งในสามปูชนียสถานที่สำคัญของภาคใต้ที่บ่งบอกถึงความรุ่งเรืองของพุทธศาสนาในสมัยอาณาจักรศรีวิชัย ในถ้ำคูหาภิมุขมีพระพุทธรูปปางไสยาสน์ขนาดใหญ่ปั้นด้วยดินเหนียวโดยใช้ไม้ไผ่เป็นโครง ประดิษฐานภายในถ้ำคูหาภิมุข บริเวณวัดแห่งนี้เคยเป็นแหล่งชุมชนโบราณมาตั้งแต่สมัยก่อนประวัติศาสตร์ ได้มีการพบเทวรูปสำริด กำแพงเมือง พระพิมพ์ดินดิบแบบทวารวดีศรีวิชัย ภาพเขียนสีพระพุทธรูปฉาย ภาพเขียนสีราชรถมีสัตว์เทียม และภาพเขียนก่อนประวัติศาสตร์ บริเวณถ้ำคูหาภิมุข เป็นภาพพระพุทธรูปฉาย และภาพราชรถแกะสลักไว้บนหน้าผา ภายในบริเวณถ้ำคูหาภิมุขอีกด้วย



กลางวัน

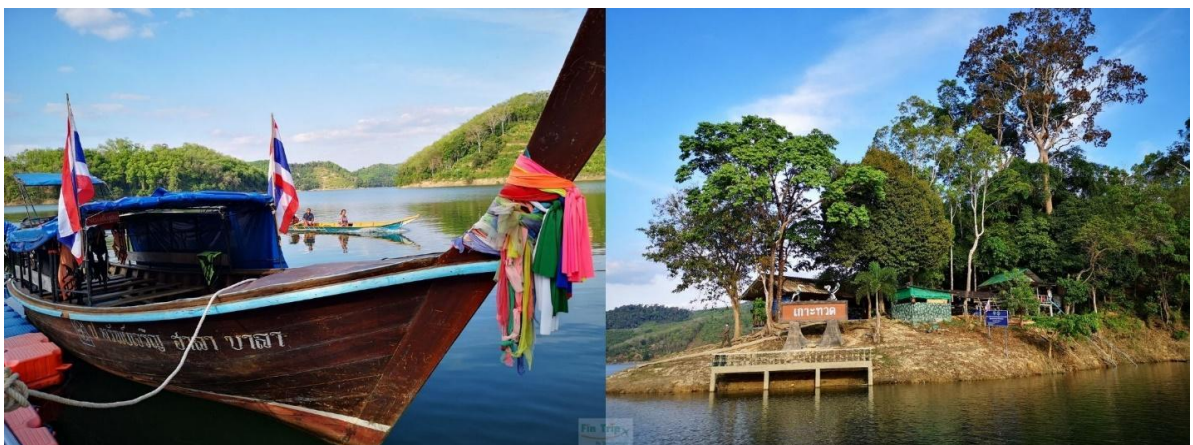
บริการอาหารกลางวัน

ป้าย

สมควรแก่เวลานำท่านเดินทางต่อไปยัง อำเภอเบตง ระหว่างทางนำท่านจอดแวะ  
ถ่ายรูปบริเวณ สะพานข้ามเขื่อนบางลาง บริเวณบ้านคอกช้าง อ.ธารโต สะพานแห่งนี้  
สร้างขึ้นมาเพื่อล่นระยะทางในการเดินทาง จากเดิมที่จะต้องไปตามไหล่เขา ซึ่ง  
เป็นส่วนหนึ่งของทางหลวงหมายเลข 410 ยะลา-เบตง เป็นจุดที่นักท่องเที่ยวนิยม  
แวะพักถ่ายรูปและยืดเส้นยืดสาย



จากนั้นนำท่านสู่ ท่าเรือตาพะเยา นำท่านล่องเรือชมบรรยากาศทะเลสาบฮาลาบาลา และชมวิถีชีวิต  
ของชาวบ้านริมทะเลสาบ นำท่านแวะชม เกาะทวด เกาะทวด ซึ่งตั้งอยู่กลาง  
ทะเลสาบฮาลาบาลา หรือ กลางเขื่อนบางลาง จ.ยะลา โดยนักท่องเที่ยวชาว  
มาเลเซีย และสิงคโปร์ ส่วนใหญ่ จะเดินทางเพื่อมากราบไหว้ ขอพรจากทวดบูเกียะ  
และได้โชคลาภจากการขอพร หลายต่อหลายครั้งติดต่อกัน จนนักท่องเที่ยวบางราย  
ได้สนับสนุน บริจาคทรัพย์ เงินทอง ในการบูรณะจัดสร้างศาลทวดบูเกียะ ให้มี  
สภาพที่ดีขึ้น จนกลายเป็นกระแสบอกต่อกัน และทำให้มีนักท่องเที่ยวหลังไหลเข้า  
มาเที่ยวชมและขอพรกันแทบทุกวัน

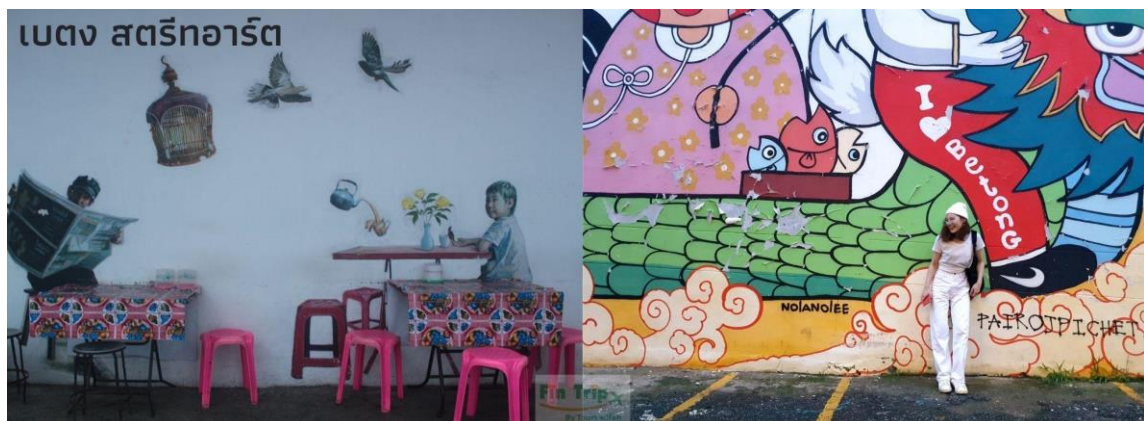


จากนั้นนำท่านเดินทางสู่ อำเภอเบตง ตั้งอยู่ใต้สุดฝั่งตะวันตกของประเทศไทย มีเขตแดนติดกับ ประเทศมาเลเซีย โอบล้อมด้วยแนวเทือกเขาเส้นการาคีรี ภูมิประเทศของอำเภอเบตง ด้วยภูมิประเทศแบบนี้จึงทำให้เบตงมีอากาศที่ดี อากาศเย็น และมีหมอกปกคลุมตลอดทั้งปี ดังคำขวัญประจำอำเภอที่ว่า “เมืองในหมอก ดอกไม้งาม ใต้สุดสยาม เมืองงามชายแดน” คำว่า เบตง มาจากภาษามลายู “Buluh Betong” หมายถึง “ไม้ไผ่ขนาดใหญ่” หรือที่คนในพื้นที่จะเรียกไผ่ชนิดนี้ว่า ไผ่ตง ดังนั้นต้นไผ่ตงจึงกลายเป็นสัญลักษณ์หนึ่งของอำเภอเบตง นำท่านแวะจุดเช็คอินสุดฮิต ให้ท่าน อีสรระถายรูป ป้ายโอเคเบตง

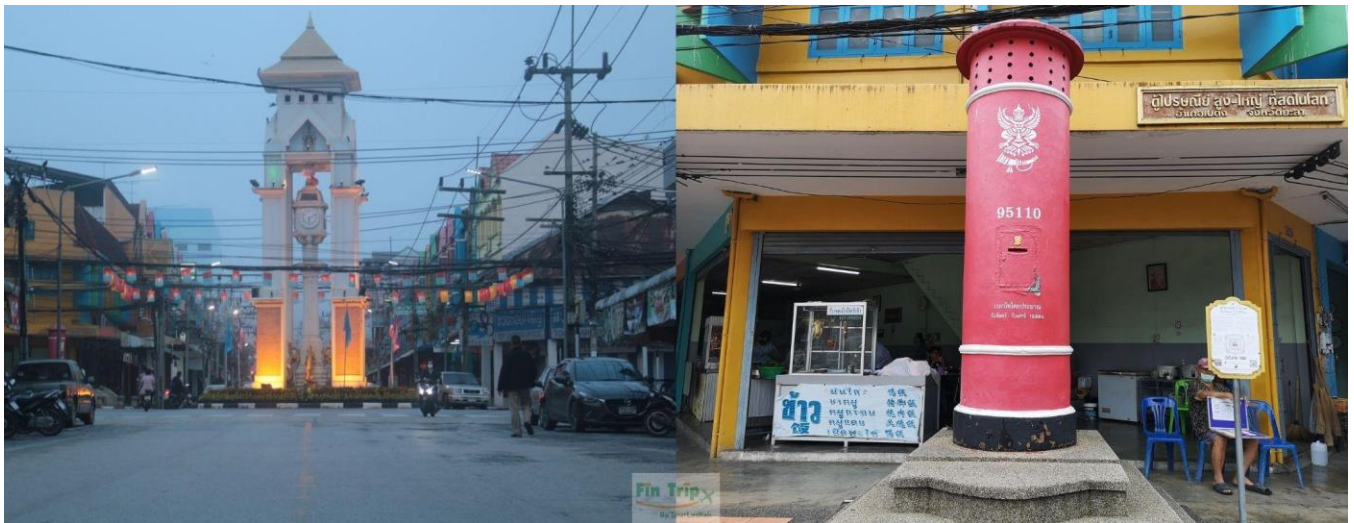


จากนั้นนำ

คณะเดินชมจุดเด่นที่ได้รับความนิยมของตัวเมืองเบตงได้แก่ สตรีทอาร์ต หรือ ถนนศิลปะ งานศิลปะที่สะท้อนเรื่องราวและวิถีชีวิตของความเป็นเบตงได้อย่างดี จุดเริ่มต้นของการสร้างสรรค์ผลงานที่งดงามดังกล่าว เกิดจากทาง อ.เบตง จ.ยะลา ได้มีการจัดงาน 111 ปี เล่าขานตำนานเมืองเบตง ซึ่งมีจุดประสงค์เพื่อสร้างหมุดหมายที่แสดงออกถึงวิถีชีวิตของชาวเบตงและ สร้างจุดดึงดูดนักท่องเที่ยวทั้งชาวไทยและชาวต่างชาติ



จากนั้นนำท่านถ่ายรูปกับ วงเวียนหอนาฬิกาเบตง และ ตู้ไปรษณีย์โบราณ ในส่วนของตัวหอนาฬิกาสร้างขึ้นด้วยหินอ่อนขาวที่มีอยู่มากในจังหวัดยะลาหอนาฬิกาเป็นสัญลักษณ์ของเมืองหรือจะเรียกว่าเป็นสะดือของเมืองเบตงก็ว่าได้ ในเทศกาลต่าง ๆ ที่จัดขึ้น มักจะใช้บริเวณหอนาฬิกานี้เป็นจุดนัดหมายในการดำเนินกิจกรรมต่าง ๆ และใกล้ๆ กันนั้นที่อยู่คู่อเมืองเบตงมาช้านาน คือ ตู้ไปรษณีย์โบราณ สร้างขึ้นในปี พ.ศ. 2482 สูง 2.9 เมตร โดยผู้ที่ดำริแนวคิดคือ นายสงวน จิรจินดา อดีตนายไปรษณีย์โทรเลขเบตง ที่ได้รับเลือกเป็นนายกเทศมนตรีเทศบาลเบตง คนแรก ในปัจจุบันนี้ตู้ไปรษณีย์แห่งนี้ยังเปิดใช้งานได้ และนักท่องเที่ยวมักจะซื้อโปสการ์ด เขียนและส่งจดหมายถึงญาติคนรัก หรือส่งถึงตัวเอง เก็บไว้เป็นความทรงจำ



จากนั้นนำท่านชม อุโมงค์เบตงมงคลฤทธิ์ อุโมงค์ขนาดใหญ่ที่เจาะผ่านภูเขาเพื่อเชื่อมต่อส่วนขยายของเมืองไปอีกฟากของตัวเมืองเป็นอุโมงค์ที่ผู้คนสามารถใช้สัญจรไปมาด้วยรถยนต์แห่งแรกของประเทศไทย

**ค่า บริการอาหารค่ำ**

**ที่พัก Betong Merlin Hotel ระดับ 3 ดาว หรือเทียบเท่า**

วันที่สอง วัดพุทธธาติวาส-วัดกวนอิม-ป้ายใต้สุดสยาม-สนามบินเบตง-ร้านของฝากเมืองเบตง-ร้านวันดำ ต้นตำรับ (เจาก๊วย ก.ม. 4)-สวนหมื่นบุปผา-อุโมงค์ปิยะมิตร-ปอน้ำพุร้อน-ศาลาประชาคมเบตง

เช้า คณะพบกับ ณ บริเวณล็อบบี้โรงแรม จากนั้นไป รับประทานอาหารเช้า แบบ ต้มช้ำ ร้านใกล้เคียงโรงแรม ต้มช้ำชื่อดังของเบตง ทานคู่กับน้ำชากาแฟยามเช้า



จากนั้นเดินทางไปยัง วัดพุทธธาติวาส วัดคู่เมืองเบตง เดิมชื่อวัดเบตง ก่อตั้งเมื่อ เมื่อวันที่ 1 กันยายน พ.ศ.2460 สังกัดคณะสงฆ์มหานิกายพื้นที่ตั้งวัดเป็นเนินเขาสูงเอียงลาดลงไปทางทิศเหนือจัดแบ่งพื้นที่วัดออกเป็นชั้นทั้งหมด 5 ชั้นตั้งเด่นสง่าอยู่บนเนินเขามีพระธาตุนเจดีย์พระพุทธรูปธรรมประกาศตั้งโดดเด่นมองเห็นศิลปกรรมแบบศรีวิชัยประยุกต์โดยในองค์มหาธาตุนเจดีย์บรรจุพระบรมสารีริกธาตุนคราบสักการะสิ่งศักดิ์สิทธิ์เพื่อความเป็นสิริมงคล



จากนั้นนำท่านสู่ วัดโพธิ์สัตโตเจ้าแม่กวนอิมเบตง หรือวัดกวนอิมตั้งอยู่บริเวณเนินเขาของสวน  
 สูดสยาม วัดแห่งนี้เป็นที่ตั้งของศาลเจ้าซึ่งเป็นที่ประดิษฐานขององค์เทพสำคัญๆหลายองค์ อาทิ  
 เจ้าแม่กวนอิม ท่านแป๊ะกง ท่านกวงกง เจ้าแม่จิวหวังเหย่ ยี่หวังต้าตี้ หวาโถ้วเซียนซือ ชงจื้อ เป็น  
 ต้น มีนักท่องเที่ยวทั้งชาวไทยและมาเลเซียเลื่อมใสศรัทธาเดินทางมาสักการะขอพรเป็นจำนวน  
 มาก ส่วนมากจะขอพรให้ได้มีบุตรและโชคลาภ



จากนั้นนำท่านออกเดินทางไปยังบริเวณพรมแดน ไทย - มาเลเซีย จุดผ่านแดนถาวรที่เชื่อม  
 ระหว่างสองประเทศ ถ่ายรูปกับ ป้ายใต้สุดสยาม ถือเป็นจุดเช็คอินไฮไลท์อีกหนึ่งจุดที่ท่านได้มา  
 เยือนถึงแนวเขตแดนใต้สุดของประเทศไทย





จากนั้นนำท่านแวะชมและถ่ายรูปด้านนอกอาคาร สหกรณ์เบตง ชมสถาปัตยกรรมที่ตกแต่งด้วยไม้ไผ่ สะท้อนเอกลักษณ์ท้องถิ่น ซึ่งคำว่า “เบตง” หรือ “บือตง” เป็นภาษาถิ่นมลายู แปลว่า “ไม้ไผ่” กลายเป็นแลนด์มาร์คแห่งใหม่ของอำเภอเบตง



จากนั้นนำท่านเดินทางไปยัง ร้านของฝากเบตง ให้ท่านได้เลือกซื้อของฝากจากท้องถิ่น เช่น หลินจือเบตง, บัวหิมะเบตง, ซากักโป้ว และชาด้าสี่หวัง เป็นต้น จากนั้นนำท่านสู่ ร้านวันดำ กม. 4 ต้นตำหรับร้อยระดับตำนาน พิเศษ...เสิร์ฟแจก๊วยท่านละ 1 ถ้วย แจก๊วยใช้วิธีทำแบบดั้งเดิม ต้มเคี้ยวหนุ้าแจก๊วยด้วยเตาฟืน ซึ่งจะทำให้มีกลิ่นหอมและมากไปด้วยสรรพคุณทางยา ให้ท่านได้อิสระซื้อเป็นของฝาก



**กลางวัน บริการอาหารกลางวัน พิเศษ...เมนูจิ้มจุ่มปลานิลสายน้ำไหลชื่อดังของเบตง**

ป้าย นำท่านชม สวนหมื่นบุปผา หรือ สวนดอกไม้เมืองหนาว ตั้งอยู่ที่หมู่บ้านปิยะมิตร 2 สวนดอกไม้นี้อยู่ท่ามกลางภูเขา สูงจากระดับทะเลปานกลางราว 800 เมตร มีอากาศเย็นสบายตลอดปี เหมาะสมกับการปลูกไม้ดอกเมืองหนาวนานาชนิด สวนนี้เกิดขึ้นจากโครงการตามพระราชดำริสมเด็จพระเทพรัตนราชสุดาฯ ได้พระราชทานนามสวนแห่งนี้ว่า ว่านฮั่วหยวน หรือ แปลเป็นไทยว่า สวนหมื่นบุปผา โดยมีการพัฒนาให้เป็นแหล่งท่องเที่ยวและสร้างอาชีพให้กับกลุ่มผู้พัฒนาชาติไทย ในอดีต ในชุมชนและหมู่บ้านบริเวณนี้ อดีตล้วนแล้วแต่เป็นสมาชิก พคม. ที่ประกาศตัววางอาวุธ ในปี 2532 เป็นผู้พัฒนาชาติไทย และเลือกที่จะพักอาศัยอยู่ในประเทศไทยต่อไป



จากนั้นนำท่านชม อุโมงค์ปิยะมิตร ตั้งอยู่บ้านปิยะมิตร 1 ตำบลตะนาวศรี สถานะทางประวัติศาสตร์ ที่ในอดีตเป็นฐานเคลื่อนไหวทางการทหารของพรรคคอมมิวนิสต์มลายา (พคม.) ว่ากันว่าฐานที่มั่นแห่งนี้เป็นฐานที่มั่นในแนวหลังของสงครามระหว่าง พคม กับ รัฐบาลมาเลเซีย ที่แข็งแกร่งที่สุด เคยถูกทิ้งระเบิดถึง 2 ครั้ง เป็นอุโมงค์ที่ขุดลึกลงไปใต้ดิน จุดที่ลึกที่สุดมีความลึกถึง 6 เมตร ใช้กำลังคน 60 - 80 คน อุโมงค์มีความกว้าง 50 - 60 ฟุต ยาวประมาณ 1 กิโลเมตร และมีทางเข้าออกถึง 9 ทาง เชื่อมต่อกันหมด กระจายอยู่รอบ ๆ ภูเขา ภายในอุโมงค์นั้น สามารถจุคนได้มากถึง 400 คน ภายในอุโมงค์มีโรงพยาบาลสนาม ห้องส่งสัญญาณวิทยุระยะไกล ห้องปฏิบัติงานวางแผน ในส่วนของพื้นผิวด้านบนของอุโมงค์มีต้นไม้ใหญ่ปกคลุมหนาทึบ ยากต่อการที่ฝ่ายตรงข้ามจะตรวจหาเจอ

สมควรแก่เวลา นำท่านเดินทางกลับ แวะพักผ่อนที่ บ่อน้ำพุร้อนเบตง บ่อน้ำพุร้อนเป็นบ่อน้ำแร่ ร้อนตามธรรมชาติขนาดใหญ่ประกอบด้วยแร่ธาตุต่าง ๆ มากมาย โดยอุณหภูมิของ บริเวณจุดตาน้ำนั้นอยู่ที่ 60 - 80 องศาเซลเซียส และนักท่องเที่ยวมักจะทำ กิจกรรมครอบครัว คือ นำไข่ไก่ ไข่นกกระทา มาลวก โดยใช้เวลาเพียง 7 นาที เท่านั้น ไข่ก็สุกพร้อมรับประทาน บริเวณโดยรอบมีการสร้างสระน้ำขนาดใหญ่ สำหรับกักน้ำจากน้ำพุร้อนเพื่อให้ประชาชนและนักท่องเที่ยวได้ใช้อาบหรือแช่เท้า เพื่อผ่อนคลายความเมื่อยล้าได้เป็นอย่างดี แต่ละโซนของพื้นที่ออกแบบได้อย่าง มาตรฐาน ถูกสุขลักษณะและสะอาดราบำบัด นำท่านเดินทางกลับเข้าสู่ตัวเมืองเบตง



จากนั้นนำท่านแวะชมและถ่ายภาพด้านนอก ศาลาประชาคม ชมหอนาฬิกาโบราณและตู้ไปรษณีย์ ยักษ์ที่ได้จำลองแบบมาจากของเดิมที่อยู่ในตัวเมืองเบตง

**ค่ำ**

**บริการอาหารค่ำ เมนูพิเศษ ไก่เบตง, เคาหยก และ แกงจืดลูกชิ้นแคะ**



**ที่พัก**

**Betong Merlin Hotel ระดับ 3 ดาว หรือเทียบเท่า**

**วันที่สาม** ขึ้นสกายวอล์คชมทะเลหมอกอัยเยอร์เวง – สะพานแขวนแต่ปู้ชู – วัดช้างให้ – บัตตานี – ศาลเจ้าแม่ลิ้มกอเหนี่ยว – บ้านขุนพิทักษ์รายาด้านนอก – หาดใหญ่ – ตลาดกิมหยง – สนามบินหาดใหญ่ – ดอนเมือง, กรุงเทพฯ

04.00 น. นำท่านออกเดินทางไปชม ทะเลหมอกอัยเยอร์เวง ตั้งอยู่ใน ตำบลอัยเยอร์เวง ห่างจากตัวเมืองเบตง 30 กิโลเมตร มีความสูงจากระดับน้ำทะเล 2,038 ฟุต จุดชมวิวทะเลหมอกอัยเยอร์เวง ขึ้นชื่อในเรื่องของการชมพระอาทิตย์ขึ้น ควบคู่ไปกับการชมทะเลหมอกอันสวยงาม จุดเด่น คือ ไม่ว่าคุณจะมาฤดูไหน หรือช่วงเวลาไหน ท่านก็มีโอกาสที่จะได้เห็นวิวทิวทัศน์เบื้องหน้าที่เป็นทะเลหมอกตลอดทั้งปี ทะเลหมอกที่ก่อตัวจากผืนป่า ฮาลา-บาลา ทะเลสาบเขื่อนบางลาง รวมถึงสามารถมองไปไกลได้ถึงประเทศมาเลเซียเลยทีเดียว นำท่านขึ้นจุดชมวิว Skywalk ชมวิวทิวทัศน์แบบรอบทิศทางแบบ 360 องศา

**รวมค่าบริการรถขึ้น-ลง จุดจอดรถไปยังสกายวอล์ค**

**ไม่รวมค่าถุงผ้าครอบรองเท้า 30 บาท**

**(การเที่ยวชมทะเลหมอก อาจมีการสลับสับเปลี่ยนได้ ขึ้นอยู่กับสภาพอากาศเป็นสำคัญ)**



**เช้า บริการอาหารเช้า**

สมควรแก่เวลานำคณะเดินทางต่อไปยัง สะพานแขวนแตปูซู แวะถ่ายรูปกับสะพานไม้ สะพานแขวนแห่งนี้ใช้งานมาหลายสิบปี วัดอุประสงค์หลักที่สร้างขึ้นนั้น ในอดีตชาวบ้านใช้ขนถ่ายสินค้าทางการเกษตร เช่น ผลไม้ ยางพารา และใช้สัญจรของชาวสวนในพื้นที่ ตัวสะพานมีความกว้าง 1.8 เมตร ยาว 100 เมตร จากนั้นนำท่านเดินทางสู่จังหวัดปัตตานี นำท่านชม วัดช้างให้ หรือ วัดราษฎร์บูรณะ ตั้งอยู่ที่ตำบลควนโหนด อำเภอโคกโพธิ์ สังเกตคณะสงฆ์ มหาิกาย เป็นวัดเก่าแก่ สร้างมาแล้วกว่า 300 ปี ตามตำนานกล่าวว่า พระยาแก้มดำเจ้าเมืองไทรบุรี ต้องการหาชัยภูมิสำหรับสร้างเมืองใหม่ให้กับน้องสาว จึงได้เสด็จอธิฐาน ปล่อยช้างให้ออกเดินทางไปในป่า โดยมีเจ้าเมืองและไพร่พลเดินติดตามไป จนมาถึงวันหนึ่ง ช้างได้หยุดอยู่ ณ ที่แห่งหนึ่ง แล้วร้องขึ้นสามครั้ง พระยาแก้มดำจึงได้ถือเป็นนิมิตที่ดี จะใช้บริเวณนั้นสร้างเมือง แต่น้องสาวไม่ชอบ พระยาแก้มดำจึงให้สร้างวัด ณ บริเวณดังกล่าวแทน แล้วให้ชื่อว่า วัดช้างให้ แล้วนิมนต์พระภิกษุรูปหนึ่ง ที่ชาวบ้านเรียกว่า สมเด็จพะโคะ หรือ หลวงพ่อทวดเหยียบน้ำทะเลจืด ซึ่งเป็นเจ้าอาวาสองค์แรกของวัดและอริขุของท่านก็ถูกบรรจุไว้ที่วัดแห่งนี้ อีสระให้ท่านไหว้พระขอพร หรือเช่าบูชาวัตถุมงคลหลวงปู่ทวดตามอัธยาศัย

## กลางวัน บริการอาหารกลางวัน

บ่าย จากนั้นนำท่านชม ศาลเจ้าแม่ลิ้มกอเหนี่ยว เชื่อกันว่าผู้มาขอพรให้โชคลาภจะได้ผล หรือแม้แต่การค้าขายที่ซบเซาหรือขาดทุนก็กลับรุ่งเรืองขึ้นจนทำให้เกิดความนับถือศรัทธาอย่างมาก ชาวปัตตานีจึงได้นำต้นไม้ที่ลิ้มกอเหนี่ยวผูกคอตายมาแกะสลักเป็นรูปบูชาและรสร้างศาลเจ้าขึ้นสักการะ สำหรับองค์เจ้าแม่ลิ้มกอเหนี่ยว ท่านเป็นเทพเจ้าแห่งความเมตตาโชคลาภ คำขาย ซึ่งเป็นที่นิยมมากกราบไหว้ขอพรเพื่อเป็นสิริมงคลกับชีวิต



จากนั้นนำท่านชม ชุมชนก๊อดดาจिनอ เป็นภาษามลายู ซึ่งคำว่า ก๊อดดา แปลว่า ตลาด ส่วนคำว่า จिनอ แปลว่า จีน เป็นย่านเมืองเก่าที่มีความเจริญรุ่งเรืองทางด้านการค้าในอดีต เป็นชุมชนที่มีการผสมผสานทางพหุวัฒนธรรม ซึ่งบ้านเรือนในชุมชนจีนแห่งนี้มีความเก่าแก่ส่วนใหญ่มีอายุหลายร้อยปี จากนั้นนำท่านชมด้านนอก บ้านขุนพิทักษ์รายา สร้างขึ้นมาประมาณปี พ.ศ. 2460 อายุกว่า 100 ปี บ้านขุนพิทักษ์รายาเป็นเรือนแถว 2 ชั้น 2 คูหา 2 ช่วงเสา รูปแบบของตึกแถวมีการประยุกต์ระหว่างสถาปัตยกรรมในท้องถิ่นและสถาปัตยกรรมจีน ซึ่งมีความสำคัญทางประวัติศาสตร์การตั้งถิ่นฐานของชาวไทยเชื้อสายจีนในพื้นที่จังหวัดปัตตานีและเป็นภาพสะท้อนความเจริญรุ่งเรืองของย่านนี้ อีกทั้งยังมีการบันทึกกล่าวถึงตำแหน่งของบ้านขุนพิทักษ์รายาในสมัยรัชกาลที่ 5 เสด็จประพาสปัตตานี และมีภาพบ้านขุนพิทักษ์รายาปรากฏอยู่ในภาพถ่ายในช่วงปี พ.ศ.2484 ที่มีเหตุการณ์ยกพลขึ้นบกของกองทัพญี่ปุ่น นำท่านเดินทางสู่หาดใหญ่ จากนั้นนำท่าน อิสระช้อปปิ้งที่ ตลาดกิมหยง ให้ท่านได้เลือกซื้อของฝาก อาทิเช่น อาหารแห้ง กาแฟ ขนมขบเคี้ยว ถั่วต่างๆ เครื่องสำอาง และเครื่องใช้ไฟฟ้า ซึ่งเป็นที่รู้จักกันว่าส่วนใหญ่เป็นสินค้าปลอดภาษีจากประเทศเพื่อนบ้านวางขายอยู่ทั่วไป ในราคาย่อมเยา อิสระอาหารค่ำ ให้ท่านได้เลือกช้อปปิ้งตามอัธยาศัย จากนั้นนำท่านเดินทางสู่สนามบินหาดใหญ่

22.45 น.

ออกเดินทางบินลัดฟ้ากลับสู่ สนามบินดอนเมือง โดย สายการบินไทยไลออนแอร์ (Thai LionAir) เที่ยวบินที่ SL725 ใช้เวลาเดินทางประมาณ 1 ชั่วโมง 30 นาที ไม่มีบริการอาหารและเครื่องดื่มบนเครื่อง ไม่รวมค่าบริการโหลดกระเป๋าสัมภาระ

\*ขอสงวนสิทธิ์เปลี่ยนแปลงสายการบินเป็นสายการบินไทยแอร์เอเชีย หรือสายการบินนกแอร์ ในกรณีที่มีการยกเลิกเที่ยวบิน, การเปลี่ยนแปลงเวลาเดินทางของเที่ยวบิน หรือจำนวนที่นั่งไม่เพียงพอ ที่ส่งผลกระทบต่อรายการท่องเที่ยว\*

00.15 น.

เดินทางถึง สนามบินดอนเมือง โดยสวัสดิภาพ พร้อมด้วยความประทับใจ

\*\*\*\*\*

## อัตราค่าบริการ

เบตง ชมทะเลหมอกบนสกายวอล์ค เมืองงาม ใต้สุดสยาม 3 วัน 2 คืน		
กำหนดการเดินทาง	ราคาผู้ใหญ่ พักห้องละ 2 - 3 ท่าน	พักเดี่ยวเพิ่มท่านละ
เดินทางเดือน พฤศจิกายน 2565		
03 - 05 พฤศจิกายน 2565	7,990.-	1,500.-
06 - 08 พฤศจิกายน 2565	7,990.-	1,500.-
10 - 12 พฤศจิกายน 2565	7,990.-	1,500.-
13 - 15 พฤศจิกายน 2565	7,990.-	1,500.-
17 - 19 พฤศจิกายน 2565	7,990.-	1,500.-
20 - 22 พฤศจิกายน 2565	7,990.-	1,500.-
24 - 26 พฤศจิกายน 2565	7,990.-	1,500.-
27 - 29 พฤศจิกายน 2565	7,990.-	1,500.-
เดินทางเดือน ธันวาคม 2565		
01 - 03 ธันวาคม 2565	7,990.-	1,500.-
04 - 06 ธันวาคม 2565	9,990.-	1,500.-
08 - 10 ธันวาคม 2565	8,990.-	1,500.-
09 - 11 ธันวาคม 2565	8,990.-	1,500.-
10 - 12 ธันวาคม 2565	10,990.-	1,500.-
11 - 13 ธันวาคม 2565	10,990.-	1,500.-
15 - 17 ธันวาคม 2565	7,990.-	1,500.-

18 - 20 ธันวาคม 2565	7,990.-	1,500.-
22 - 24 ธันวาคม 2565	7,990.-	1,500.-
25 - 27 ธันวาคม 2565	7,990.-	1,500.-
29 - 31 ธันวาคม 2565	10,990.-	1,500.-
30 ธันวาคม 2565 - 01 มกราคม 2566	10,990.-	1,500.-
31 ธันวาคม 2565 - 02 มกราคม 2566	11,990.-	1,500.-

### อัตราค่าบริการนี้รวม

- ✓ ค่าบัตรโดยสารชั้นประหยัดพิเศษเดินทางไปกลับตามเส้นทางและวันที่ระบุในรายการ
- ✓ ค่าน้ำหนักสัมภาระถือขึ้นเครื่อง 7 กิโลกรัมต่อท่าน ต่อเที่ยวบิน
- ✓ ค่าน้ำหนักสัมภาระโหลดใต้เครื่อง ท่านละ 10 กิโลกรัม ไป-กลับ 1 ชิ้น
- ✓ ค่ารถนำเที่ยวตามรายการที่ระบุ
- ✓ ค่าที่พักระดับ 3 ดาว ตามรายการ 2 คืน พักห้องละ 2-3 ท่าน หรือ 3 ท่านกรณีมาไม่ครบคู่และไม่ต้องการเพิ่มเงินพักห้องเดี่ยว
- ✓ ค่าอาหารตามที่ระบุในรายการ (ทางบริษัทสงวนสิทธิ์ในการสลับมือหรือเปลี่ยนแปลงเมนูอาหารตามสถานการณ์)
- ✓ ค่าเข้าชมสถานที่ต่างๆ ตามที่ระบุในรายการ
- ✓ ค่าประกันชีวิตกรณีอุบัติเหตุในระหว่างการเดินทาง ค่าคุ้มครองในวงเงินไม่เกินท่านละ 1,000,000 บาท และค่ารักษาพยาบาลกรณีอุบัติเหตุในวงเงินไม่เกิน ท่านละ 500,000 บาท (ตามเงื่อนไขกรมธรรม์)
- ✓ ค่ามัคคุเทศก์ผู้ชำนาญเส้นทาง

### อัตราค่าบริการนี้ไม่รวม

- ✗ ค่าอาหารบนเครื่องบิน, ค่าเลือกที่นั่งบนเครื่องบิน, ค่าเลือกที่นั่งบนรถนำเที่ยว
- ✗ ค่าบริการโหลดกระเป๋า
- ✗ ภาษีมูลค่าเพิ่ม 7% และภาษีหัก ณ ที่จ่าย 3%



- ✘ ค่าใช้จ่ายส่วนตัวนอกเหนือจากรายการที่ระบุ เช่น ค่าเครื่องดื่มและค่าอาหารที่สั่งเพิ่มเอง, ค่าอาหารและเครื่องดื่มสั่งพิเศษนอกรายการ ค่าซักรีด, ฯลฯ
- ✘ ค่าใช้จ่ายอันเกิดจากความล่าช้าของสายการบิน, อุบัติภัยทางธรรมชาติ, โรคระบาด, การประท้วง, การจลาจล, การนัดหยุดงาน, การถูกปฏิเสธไม่ให้ออกและเข้าเมืองจากเจ้าหน้าที่ผู้เกี่ยวข้องซึ่งอยู่นอกเหนือความควบคุมของบริษัทฯ
- ✘ ค่าทิปไกด์ท้องถิ่นและคนขับรถ 350 บาท /ทริป/ลูกทัวร์ 1 ท่าน



### เงื่อนไขการสำรองที่นั่งและการยกเลิก

#### เงื่อนไขการสำรองที่นั่ง

- ✓ ส่ง สำเนาบัตรประชาชน พร้อม มัดจำ 4,000 บาท / ท่าน
- ✓ ส่วนที่เหลือชำระก่อนวันเดินทาง 14 วัน
- ✓ บัตรประชาชนตัวจริงถือไปในวันเดินทาง

#### เงื่อนไขการยกเลิก

\*\*\*เงื่อนไขการยกเลิกทัวร์เป็นไปตามพระราชบัญญัติธุรกิจนำเที่ยวและมัคคุเทศก์\*\*\*

- ✘ แจ้งยกเลิกการเดินทางก่อน 30 วัน คืนเงินค่าทัวร์ โดยหักค่าใช้จ่ายที่เกิดขึ้นจริง ได้แก่ ค่ามัดจำตัวเครื่องบิน 2,000 บาท
  - ✘ แจ้งยกเลิกก่อนการเดินทางมากกว่า 15 วันแต่ไม่ถึง 30 วัน คืนเงินค่าทัวร์ 50% โดยหักค่าใช้จ่ายที่เกิดขึ้นจริง ได้แก่ ค่ามัดจำรถบัส , รถตู้ ,ค่ามัดจำโรงแรมที่พัก, ค่ามัดจำร้านอาหาร, ค่าธรรมเนียมเข้าชมสถานที่ และ ค่าบริการ จำนวน 3,000 บาท
  - ✘ แจ้งยกเลิกการเดินทางน้อยกว่า 15 วัน ขอสงวนสิทธิ์ในการไม่คืนเงินเต็มจำนวน
- \*\*ในกรณีจองทัวร์ตรงวันหยุดเทศกาล, วันหยุดนักขัตฤกษ์ ทางบริษัท ฯ ขอสงวนสิทธิ์ไม่คืนเงินโดยไม่มีเงื่อนไขใด ๆ ทั้งสิ้น\*\*

รบกวนอ่านทำความเข้าใจเงื่อนไขในการให้บริการก่อนตัดสินใจเพื่อประโยชน์สูงสุดของตัวท่าน

## เงื่อนไขการให้บริการ

1. บริษัทฯ ขอสงวนสิทธิ์ในการเปลี่ยนแปลงราคาและเงื่อนไขต่าง ๆ โดยไม่ต้องแจ้งให้ทราบล่วงหน้า ทั้งนี้ให้ขึ้นอยู่กับดุลยพินิจของบริษัทฯ เท่านั้น อีกทั้งข้อสรุปและข้อตัดสินใด ๆ ของบริษัทฯ ให้ถือเป็นข้อยุติสิ้นสุดสมบูรณ์ หากท่านได้ชำระค่าบริการมาแล้ว ถือว่าท่านได้ยอมรับและรับทราบเงื่อนไขการให้บริการข้ออื่น ๆ ที่ได้ระบุมาทั้งหมดนี้แล้ว
2. โปรแกรมทัวร์นี้จะสามารถออกเดินทางได้ต้องมีจำนวนผู้เดินทางขั้นต่ำ 27 ท่านรวมในคณะตามที่กำหนดไว้เท่านั้น หากมีจำนวนผู้เดินทางรวมแล้วน้อยกว่าที่กำหนดไว้ บริษัทฯ ขอสงวนสิทธิ์ในการยกเลิกหรือปรับเปลี่ยนกำหนดการเดินทาง ในกรณีที่มีผู้เดินทาง 18-26 ท่าน ต้องเพิ่มเงินท่านละ 500 บาท, ในกรณีที่มีผู้เดินทาง 13-17 ท่าน ต้องเพิ่มเงินท่านละ 700 บาท, กรณีที่มีผู้เดินทาง 8-12 ท่านต้องเพิ่มเงินท่านละ 1,500 บาท
3. เนื่องจากเป็นราคาโปรโมชั่นบัตรโดยสารชั้นประหยัดพิเศษของเที่ยวบินปกติและเที่ยวบินเช่าเหมาลำทางบริษัทฯ จะทำการออกบัตรโดยสารทันทีเมื่อคณะมีจำนวนขั้นต่ำ 8 ท่าน ไม่สามารถเปลี่ยนแปลงชื่อผู้เดินทาง และกำหนดการเดินทางได้ หากท่านต้องการเปลี่ยนแปลงจะต้องเสียค่าธรรมเนียมตามที่สายการบินกำหนด และขอสงวนสิทธิ์ในการเปลี่ยนแปลงเที่ยวบิน เวลากำหนดการเดินทางของเที่ยวบิน ตามข้อกำหนดของกรมการบินพลเรือนโดยไม่ต้องแจ้งให้ทราบล่วงหน้า
4. บริษัทฯ และตัวแทนของบริษัทฯ ขอสงวนสิทธิ์ที่จะเปลี่ยนแปลงรายการทัวร์, เที่ยวบิน, สายการบินและที่นั่งบนรถนำเที่ยวตามความเหมาะสมให้สอดคล้องกับสถานการณ์ข้อจำกัดด้านภูมิอากาศ, จำนวนที่นั่งของชั้นประหยัดพิเศษของสายการบิน และเวลา ณ วันที่เดินทางจริง ทั้งนี้ทางบริษัทฯ จะยึดถือและคำนึงถึงความปลอดภัย รวมถึงประโยชน์สูงสุดของลูกค้าส่วนมากเป็นสำคัญ
5. ในระหว่างการท่องเที่ยวนี้ หากท่านไม่ใช้บริการใดๆ ไม่ว่าทั้งหมดหรือบางส่วน ถือว่าท่านสละสิทธิ์ไม่สามารถเรียกร้องขอคืนค่าบริการได้
6. ค่าบริการที่ท่านชำระกับทางบริษัทฯ เป็นการชำระแบบเหมาขาด และทางบริษัทฯ ได้ชำระให้กับบริษัทฯ ตัวแทนแต่ละแห่งแบบเหมาขาดเช่นกัน ดังนั้นหากท่านมีเหตุอันใดที่ทำให้ท่านไม่ได้ท่องเที่ยวพร้อมคณะตามรายการที่ระบุไว้ ท่านจะขอคืนค่าบริการไม่ได้
7. กรณีเกิดความผิดพลาดจากตัวแทน หรือ หน่วยงานที่เกี่ยวข้อง จนมีการยกเลิก ล่าช้า เปลี่ยนแปลงการบริการจากสายการบิน บริษัทขนส่ง หรือ หน่วยงานที่ให้บริการ บริษัทฯ จะดำเนินการโดยสุดความสามารถที่จะจัดบริการทัวร์อื่นทดแทนให้ แต่จะไม่คืนเงินให้สำหรับค่าบริการนั้น ๆ
8. เดินทางต้องใช้วีซ่าตามส่วนตัวและรับผิดชอบต่อการตัดสินใจในการเลือกซื้อสินค้าต่าง ๆ ในระหว่างการเดินทางท่องเที่ยวด้วยตัวท่านเอง บริษัทฯ จะไม่สามารถรับผิดชอบใด ๆ หากเกิดความไม่พึงพอใจในสินค้าที่ผู้เดินทางได้ซื้อระหว่างการเดินทางท่องเที่ยวนี้

9. ผู้เดินทางต้องรับผิดชอบต่อการจัดเก็บ และ ดูแลทรัพย์สินส่วนตัว ของมีค่าต่าง ๆ อย่างระมัดระวัง บริษัทฯ จะไม่สามารถรับผิดชอบใด ๆ หากเกิดการสูญหายของ ทรัพย์สินส่วนตัว ของมีค่าต่าง ๆ ระหว่างการเดินทางท่องเที่ยว อันมีสาเหตุมาจากผู้เดินทาง
10. บริษัทฯ ขอสงวนสิทธิ์ที่จะไม่รับผิดชอบต่อค่าเสียหายในเหตุการณ์ที่เกิดจากการยกเลิกหรือความล่าช้า ของสายการบิน ภัยธรรมชาติ การนัดหยุดงาน การจลาจล การปฏิวัติ รัฐประหาร โรคระบาด ที่อยู่นอกเหนือการควบคุมของทางบริษัทฯ หรือ ค่าใช้จ่ายเพิ่มเติมที่เกิดขึ้นทางตรง หรือทางอ้อม เช่น การเจ็บป่วย การถูกทำร้าย การสูญหาย ความล่าช้า หรือ จากอุบัติเหตุต่าง ๆ
11. บริษัทฯ ขอสงวนสิทธิ์ที่จะไม่รับผิดชอบต่อใด ๆ ต่อการไม่เป็นไปตามความคาดหวัง และความไม่พึงพอใจของผู้เดินทาง ที่เกี่ยวข้องกับ สภาพธรรมชาติ ภูมิอากาศ ฤดูกาล ทัศนียภาพ วัฒนธรรม วิถี และพฤติกรรมของประชาชนในประเทศที่เดินทางไป
12. ทางบริษัทฯ จะไม่รับผิดชอบต่อใด ๆ ทั้งสิ้น หากผู้เดินทางประสบเหตุสภาวะฉุกเฉินจากโรคประจำตัว ซึ่งไม่ได้เกิดจากอุบัติเหตุในรายการท่องเที่ยว (ซึ่งลูกค้าจะต้องยอมรับในเงื่อนไขที่เกิดเหตุสุดวิสัย ซึ่งอยู่นอกเหนือความรับผิดชอบของบริษัทฯ ทัวร์)
13. ในกรณีผู้เดินทางที่ต้องการความช่วยเหลือเป็นพิเศษ เช่น การขอใช้วีซ่าที่สนามบิน กรุณาแจ้งบริษัทฯ อย่างน้อย 7 วันก่อนการเดินทาง หรือตั้งแต่ที่ท่านเริ่มจองทัวร์ ทางบริษัทขอสงวนสิทธิ์ในการเรียกเก็บค่าใช้จ่ายตามจริงที่เกิดขึ้นกับผู้เดินทาง (ถ้ามี)
14. กรณีที่ผู้เดินทางต้องออกบัตรโดยสารภายในประเทศ เช่น ตั๋วเครื่องบิน , ตั๋วรถทัวร์ , ตั๋วรถไฟ กรุณาติดต่อสอบถามเพื่อยืนยันกับเจ้าหน้าที่ก่อนทุกครั้งก่อนออกบัตรโดยสาร โดยในส่วนนี้หากเกิดความเสียหายใดๆ บริษัทขอสงวนสิทธิ์ในการไม่รับผิดชอบต่อค่าใช้จ่ายที่เกิดขึ้นใดๆทั้งสิ้น
15. ทางบริษัทขอสงวนสิทธิ์ที่จะไม่รับผิดชอบต่อ หากผู้เดินทางไม่ปฏิบัติตามข้อกำหนดมาตรการควบคุมโรค การแพร่ระบาด COVID-19 บริษัทขอสงวนสิทธิ์ในการไม่รับผิดชอบต่อค่าใช้จ่ายที่เกิดขึ้นใดๆทั้งสิ้น